

АО "ТИЗОЛ"

Конструктивная огнезащита
негорючая тепло-звукоизоляция

www.tizol.com

Материалы и семейства для Autodesk Revit



ТИЗОЛ®

конструктивная огнезащита
негорючая тепло- звукоизоляция

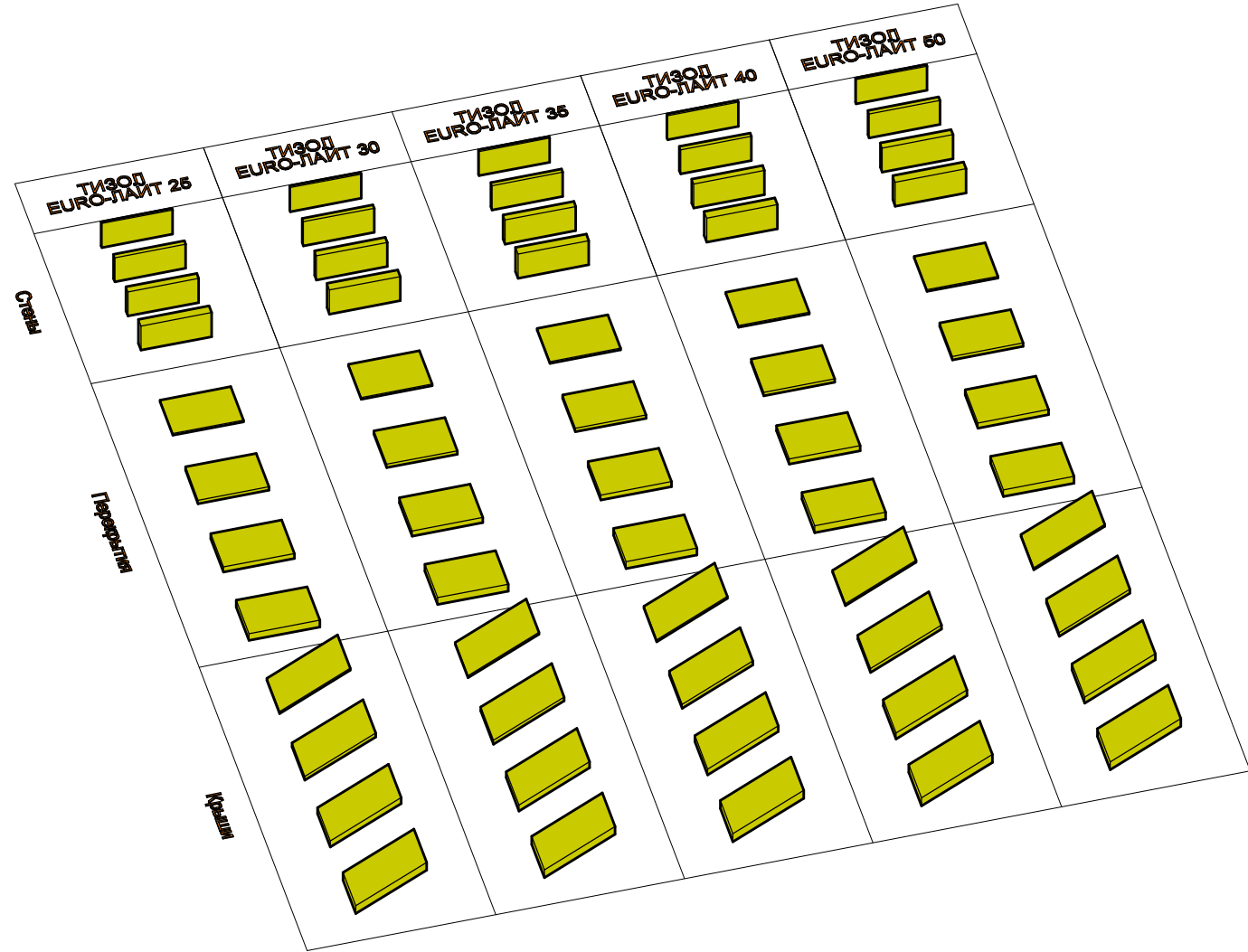
PRO
RU
BIM



2021

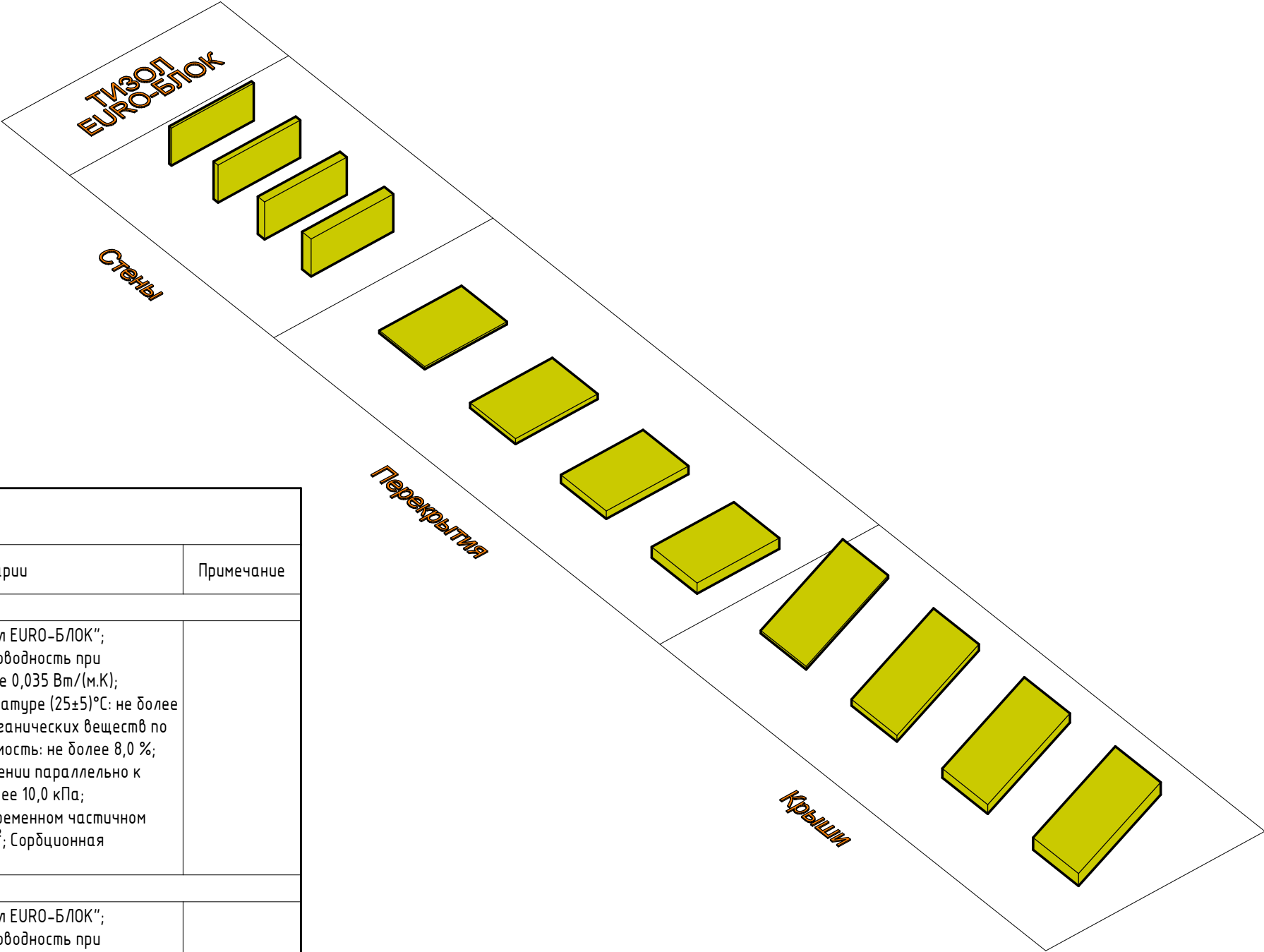
Инв. № подл.	Подп. и дата	Взам. инв. №

Ведомость материалов Тизол EURO-ЛАЙТ						
Поз.	Изготовитель	Наименование	Площадь, м²	Объем, м³	Комментарии	Примечание
	Тизол	Тизол EURO-ЛАЙТ 25	58,55	4,89	Минераловатные плиты "Тизол EURO-ЛАЙТ 25"; Плотность: 25 кг/м²; Теплопроводность при температуре (10±5)°C: не более 0,037 Вт/(м.К); Теплопроводность при температуре (25±5)°C: не более 0,039 Вт/(м.К); Содержание органических веществ по массе: не более 3,0 %; Сжимаемость: не более 14,0 %; Предел прочности при растяжении параллельно к лицевым поверхностям: не менее 4,0 кПа; Водопоглощение при кратковременном частичном погружении: не более 1,0 кг/м²; Сорбционная влажность: не более 1,0 %	
	Тизол	Тизол EURO-ЛАЙТ 30	17,13	2,14	Минераловатные плиты "Тизол EURO-ЛАЙТ 30"; Плотность: 30 кг/м²; Теплопроводность при температуре (10±5)°C: не более 0,036 Вт/(м.К); Теплопроводность при температуре (25±5)°C: не более 0,038 Вт/(м.К); Содержание органических веществ по массе: не более 3,0 %; Сжимаемость: не более 13,0 %; Предел прочности при растяжении параллельно к лицевым поверхностям: не менее 6,0 кПа; Водопоглощение при кратковременном частичном погружении: не более 1,0 кг/м²; Сорбционная влажность: не более 1,0 %	
	Тизол	Тизол EURO-ЛАЙТ 35	17,13	2,14	Минераловатные плиты "Тизол EURO-ЛАЙТ 35"; Плотность: 35 кг/м²; Теплопроводность при температуре (10±5)°C: не более 0,035 Вт/(м.К); Теплопроводность при температуре (25±5)°C: не более 0,037 Вт/(м.К); Содержание органических веществ по массе: не более 3,0 %; Сжимаемость: не более 13,0 %; Предел прочности при растяжении параллельно к лицевым поверхностям: не менее 8,0 кПа; Водопоглощение при кратковременном частичном погружении: не более 1,0 кг/м²; Сорбционная влажность: не более 1,0 %	
	Тизол	Тизол EURO-ЛАЙТ 40	17,13	2,14	Минераловатные плиты "Тизол EURO-ЛАЙТ 40"; Плотность: 40 кг/м²; Теплопроводность при температуре (10±5)°C: не более 0,035 Вт/(м.К); Теплопроводность при температуре (25±5)°C: не более 0,037 Вт/(м.К); Содержание органических веществ по массе: не более 3,3 %; Сжимаемость: не более 10,0 %; Предел прочности при растяжении параллельно к лицевым поверхностям: не менее 10,0 кПа; Водопоглощение при кратковременном частичном погружении: не более 1,0 кг/м²; Сорбционная влажность: не более 1,0 %	
	Тизол	Тизол EURO-ЛАЙТ 50	40,46	4,47	Минераловатные плиты "Тизол EURO-ЛАЙТ 50"; Плотность: 50 кг/м²; Теплопроводность при температуре (10±5)°C: не более 0,034 Вт/(м.К); Теплопроводность при температуре (25±5)°C: не более 0,036 Вт/(м.К); Содержание органических веществ по массе: не более 3,3 %; Сжимаемость: не более 9,0 %; Предел прочности при растяжении параллельно к лицевым поверхностям: не менее 10,0 кПа; Водопоглощение при кратковременном частичном погружении: не более 1,0 кг/м²; Сорбционная влажность: не более 1,0 %	

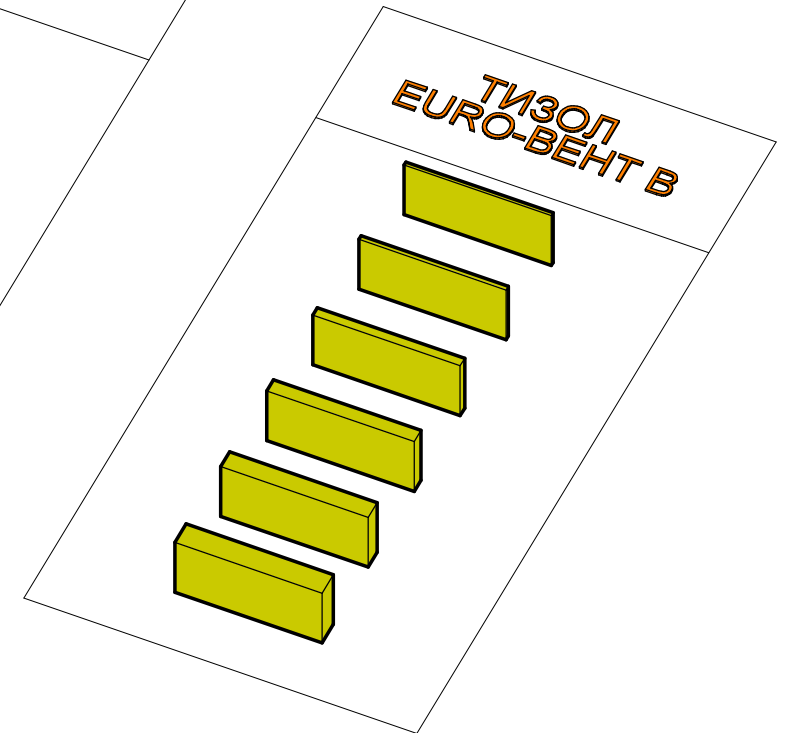


						АО "ТИЗОЛ"				
						www.tizol.com				
Изм.	Кол.уч.	Лист	№ док.	Подп.	Дата	Материалы и семейства для Autodesk Revit.		Стадия	Лист	Листов
									1	
						Тизол EURO-ЛАЙТ		АО "ТИЗОЛ"		

Ведомость материалов Тизол EURO-БЛОК						
Поз.	Изготовитель	Наименование	Площадь, м ²	Объем, м ³	Комментарии	Примечание
Стены						
	Тизол	Тизол EURO-БЛОК	27,11	2,78	Минераловатные плиты "Тизол EURO-БЛОК"; Плотность: 55 кг/м ² ; Теплопроводность при температуре (10±5)°С: не более 0,035 Вт/(м.К); Теплопроводность при температуре (25±5)°С: не более 0,036 Вт/(м.К); Содержание органических веществ по массе: не более 3,3 %; Сжимаемость: не более 8,0 %; Предел прочности при растяжении параллельно к лицевым поверхностям: не менее 10,0 кПа; Водопоглощение при кратковременном частичном погружении: не более 1,0 кг/м ² ; Сорбционная влажность: не более 1,0 %	
Перекрытия						
	Тизол	Тизол EURO-БЛОК	24,00	3,90	Минераловатные плиты "Тизол EURO-БЛОК"; Плотность: 55 кг/м ² ; Теплопроводность при температуре (10±5)°С: не более 0,035 Вт/(м.К); Теплопроводность при температуре (25±5)°С: не более 0,036 Вт/(м.К); Содержание органических веществ по массе: не более 3,3 %; Сжимаемость: не более 8,0 %; Предел прочности при растяжении параллельно к лицевым поверхностям: не менее 10,0 кПа; Водопоглощение при кратковременном частичном погружении: не более 1,0 кг/м ² ; Сорбционная влажность: не более 1,0 %	
Крыши						
	Тизол	Тизол EURO-БЛОК	20,11	3,47	Минераловатные плиты "Тизол EURO-БЛОК"; Плотность: 55 кг/м ² ; Теплопроводность при температуре (10±5)°С: не более 0,035 Вт/(м.К); Теплопроводность при температуре (25±5)°С: не более 0,036 Вт/(м.К); Содержание органических веществ по массе: не более 3,3 %; Сжимаемость: не более 8,0 %; Предел прочности при растяжении параллельно к лицевым поверхностям: не менее 10,0 кПа; Водопоглощение при кратковременном частичном погружении: не более 1,0 кг/м ² ; Сорбционная влажность: не более 1,0 %	



						АО "ТИЗОЛ"			
						www.tizol.com			
Изм.	Кол.уч.	Лист	№ док.	Подп.	Дата	Материалы и семейства для Autodesk Revit.	Стадия	Лист	Листов
Разработчик	PRORUBIM							2	
						Тизол EURO-БЛОК	АО "ТИЗОЛ"		



Ведомость материалов Тизол EURO-БЕНТ						
Поз.	Изготовитель	Наименование	Площадь, м ²	Объем, м ³	Комментарии	Примечание
	Тизол	Тизол EURO-БЕНТ	6,30	0,83	Минераловатные плиты "Тизол EURO-БЕНТ"; Плотность: 80 кг/м ² ; Теплопроводность при температуре (10±5)°C: не более 0,034 Вт/(м.К); Теплопроводность при температуре (25±5)°C: не более 0,036 Вт/(м.К); Содержание органических веществ по массе: не более 4,0 %; Прочность на сжатие при 10%-ной линейной деформации: не менее 18 кПа; Предел прочности при растяжении перпендикулярно к лицевым поверхностям: не менее 7,0 кПа; Водопоглощение при кратковременном частичном погружении: не более 1,0 кг/м ² ; Сорбционная влажность: не более 1,0 %	
	Тизол	Тизол EURO-БЕНТ В	28,86	1,95	Минераловатные плиты "Тизол EURO-БЕНТ В"; Плотность: 100 кг/м ² ; Теплопроводность при температуре (10±5)°C: не более 0,035 Вт/(м.К); Теплопроводность при температуре (25±5)°C: не более 0,037 Вт/(м.К); Содержание органических веществ по массе: не более 4,0 %; Прочность на сжатие при 10%-ной линейной деформации: не менее 22 кПа; Предел прочности при растяжении перпендикулярно к лицевым поверхностям: не менее 10 кПа; Водопоглощение при кратковременном частичном погружении: не более 1,0 кг/м ² ; Сорбционная влажность: не более 1,0 %	
	Тизол	Тизол EURO-БЕНТ Н	26,91	2,77	Минераловатные плиты "Тизол EURO-БЕНТ Н"; Плотность: 45 кг/м ² ; Теплопроводность при температуре (10±5)°C: не более 0,035 Вт/(м.К); Теплопроводность при температуре (25±5)°C: не более 0,036 Вт/(м.К); Содержание органических веществ по массе: не более 3,3 %; Сжимаемость: не более 10,0 %; Предел прочности при растяжении параллельно к лицевым поверхностям: не менее 10,0 кПа; Водопоглощение при кратковременном частичном погружении: не более 1,0 кг/м ² ; Сорбционная влажность: не более 1,0 %	

						АО "ТИЗОЛ"			
						www.tizol.com			
Изм.	Кол.уч.	Лист	№ док.	Подп.	Дата				
						Материалы и семейства для Autodesk Revit.	Стадия	Лист	Листов
Разработчик	PRORUBIM							3	
						Тизол EURO-BENT	АО "ТИЗОЛ"		

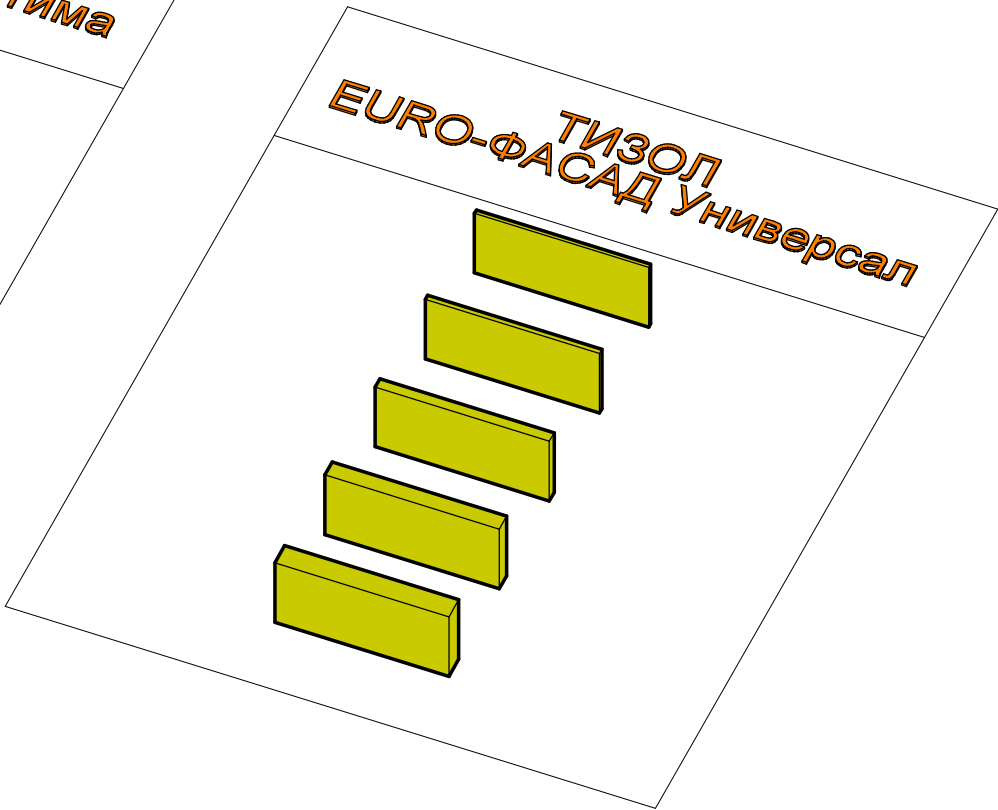
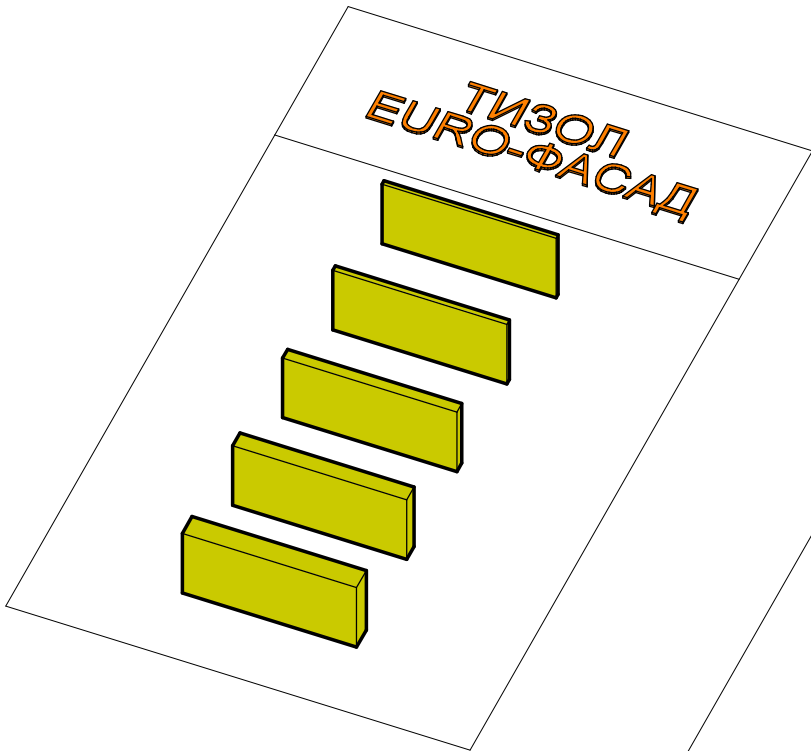
Инв. № подл.	Подп. и дата	Взам. инв. №

Инв. № подл.	Подп. и дата	Взам. инв. №

Ведомость материалов Тизол EURO-ПУФ						
Поз.	Изготовитель	Наименование	Площадь, м ²	Объем, м ³	Комментарии	Примечание
	Тизол	Тизол EURO-ПУФ	6,27	0,43	Минераловатные плиты "Тизол EURO-ПУФ"; Плотность: 160 кг/м ² ; Теплопроводность при температуре (10±5)°C: не более 0,036 Вт/(м.К); Теплопроводность при температуре (25±5)°C: не более 0,039 Вт/(м.К); Содержание органических веществ по массе: не более 4,5 %; Прочность на сжатие при 10%-ной линейной деформации: не менее 60 кПа; Предел прочности при растяжении перпендикулярно к лицевым поверхностям: не менее 12 кПа; Сосредоточенная сила при заданной абсолютной деформации (деформация 5 мм): не менее 500 Н; Водопоглощение при кратковременном частичном погружении: не более 1,0 кг/м ² ; Сорбцию	
	Тизол	Тизол EURO-ПУФ В	30,03	1,51	Минераловатные плиты "Тизол EURO-ПУФ В"; Плотность: 180 кг/м ² ; Теплопроводность при температуре (10±5)°C: не более 0,036 Вт/(м.К); Теплопроводность при температуре (25±5)°C: не более 0,039 Вт/(м.К); Содержание органических веществ по массе: не более 4,5 %; Прочность на сжатие при 10%-ной линейной деформации: не менее 80 кПа; Предел прочности при растяжении перпендикулярно к лицевым поверхностям: не менее 15 кПа; Сосредоточенная сила при заданной абсолютной деформации (деформация 5 мм): не менее 570 Н; Водопоглощение при кратковременном частичном погружении: не более 1,0 кг/м ² ; Сорбция ρ≅5·@·0·; ρ≅2·0·В≅К·5·	
	Тизол	Тизол EURO-ПУФ Н	72,65	7,30	Минераловатные плиты "Тизол EURO-ПУФ Н"; Плотность: 110 кг/м ² ; Теплопроводность при температуре (10±5)°C: не более 0,035 Вт/(м.К); Теплопроводность при температуре (25±5)°C: не более 0,037 Вт/(м.К); Содержание органических веществ по массе: не более 4,5 %; Прочность на сжатие при 10%-ной линейной деформации: не менее 32 кПа; Предел прочности при растяжении перпендикулярно к лицевым поверхностям: не менее 10 кПа; Сосредоточенная сила при заданной абсолютной деформации (деформация 5 мм): не менее 300 Н; Водопоглощение при кратковременном частичном погружении: не более 1,0 кг/м ² ; Сорбция ρ≅5·@·0·; ρ≅2·0·В≅К·5·	



						АО "ТИЗОЛ"		
						www.tizol.com		
Изм.	Кол.уч.	Лист	№ док.	Подп.	Дата	Материалы и семейства для Autodesk Revit.	Стадия	Лист
Разработчик	PRORUBIM							4
						Тизол EURO-ПУФ	АО "ТИЗОЛ"	



Инв. № подл.	Подп. и дата	Взам. инв. №

Ведомость материалов Тизол EURO-ФАСАД						
Поз.	Изготовитель	Наименование	Площадь, м ²	Объем, м ³	Комментарии	Примечание
	Тизол	Тизол EURO-ФАСАД	56,75	8,31	Минераловатные плиты "Тизол EURO-ФАСАД"; Плотность: 150 кг/м ² ; Теплопроводность при температуре (10±5)°C: не более 0,036 Вт/(м.К); Теплопроводность при температуре (25±5)°C: не более 0,038 Вт/(м.К); Содержание органических веществ по массе: не более 4,0 %; Прочность на сжатие при 10%-ной линейной деформации: не менее 50 кПа; Предел прочности при растяжении перпендикулярно к лицевым поверхностям: не менее 15 кПа; Водопоглощение при кратковременном частичном погружении: не более 1,0 кг/м ² ; Сорбционная влажность: не более 1,0 %	
	Тизол	Тизол EURO-ФАСАД Оптима	5,25	0,57	Минераловатные плиты "Тизол EURO-ФАСАД ОПТИМА"; Плотность: 120 кг/м ² ; Теплопроводность при температуре (10±5)°C: не более 0,035 Вт/(м.К); Теплопроводность при температуре (25±5)°C: не более 0,037 Вт/(м.К); Содержание органических веществ по массе: не более 4,0 %; Прочность на сжатие при 10%-ной линейной деформации: не менее 40 кПа; Предел прочности при растяжении перпендикулярно к лицевым поверхностям: не менее 15 кПа; Водопоглощение при кратковременном частичном погружении: не более 0,75 кг/м ² ; Сорбционная влажность: не более 1,0 %	
	Тизол	Тизол EURO-ФАСАД Универсал	5,25	0,57	Минераловатные плиты "Тизол EURO-ФАСАД УНИВЕРСАЛ"; Плотность: 130 кг/м ² ; Теплопроводность при температуре (10±5)°C: не более 0,035 Вт/(м.К); Теплопроводность при температуре (25±5)°C: не более 0,037 Вт/(м.К); Содержание органических веществ по массе: не более 4,0 %; Прочность на сжатие при 10%-ной линейной деформации: не менее 45 кПа; Предел прочности при растяжении перпендикулярно к лицевым поверхностям: не менее 17 кПа; Водопоглощение при кратковременном частичном погружении: не более 0,75 кг/м ² ; Сорбционная влажность: не более 1,0 %	

						АО "ТИЗОЛ"		
						www.tizol.com		
Изм.	Кол.уч.	Лист	№ док.	Подп.	Дата	Материалы и семейства для Autodesk Revit.	Стадия	Лист
Разработчик	PRORUBIM							5
						Тизол EURO-ФАСАД	АО "ТИЗОЛ"	

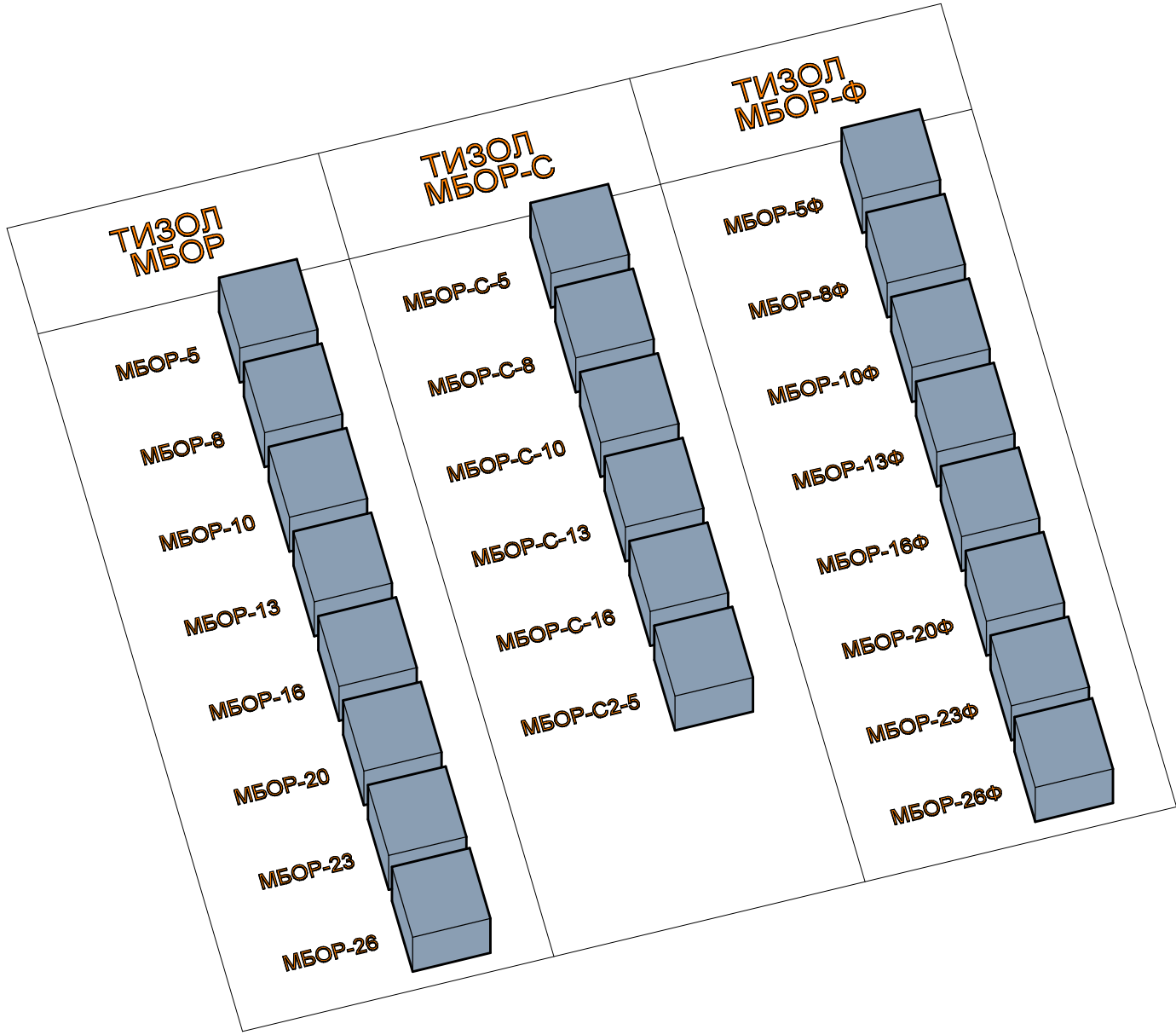
Инв. № подл.	Подп. и дата	Взам. инв. №



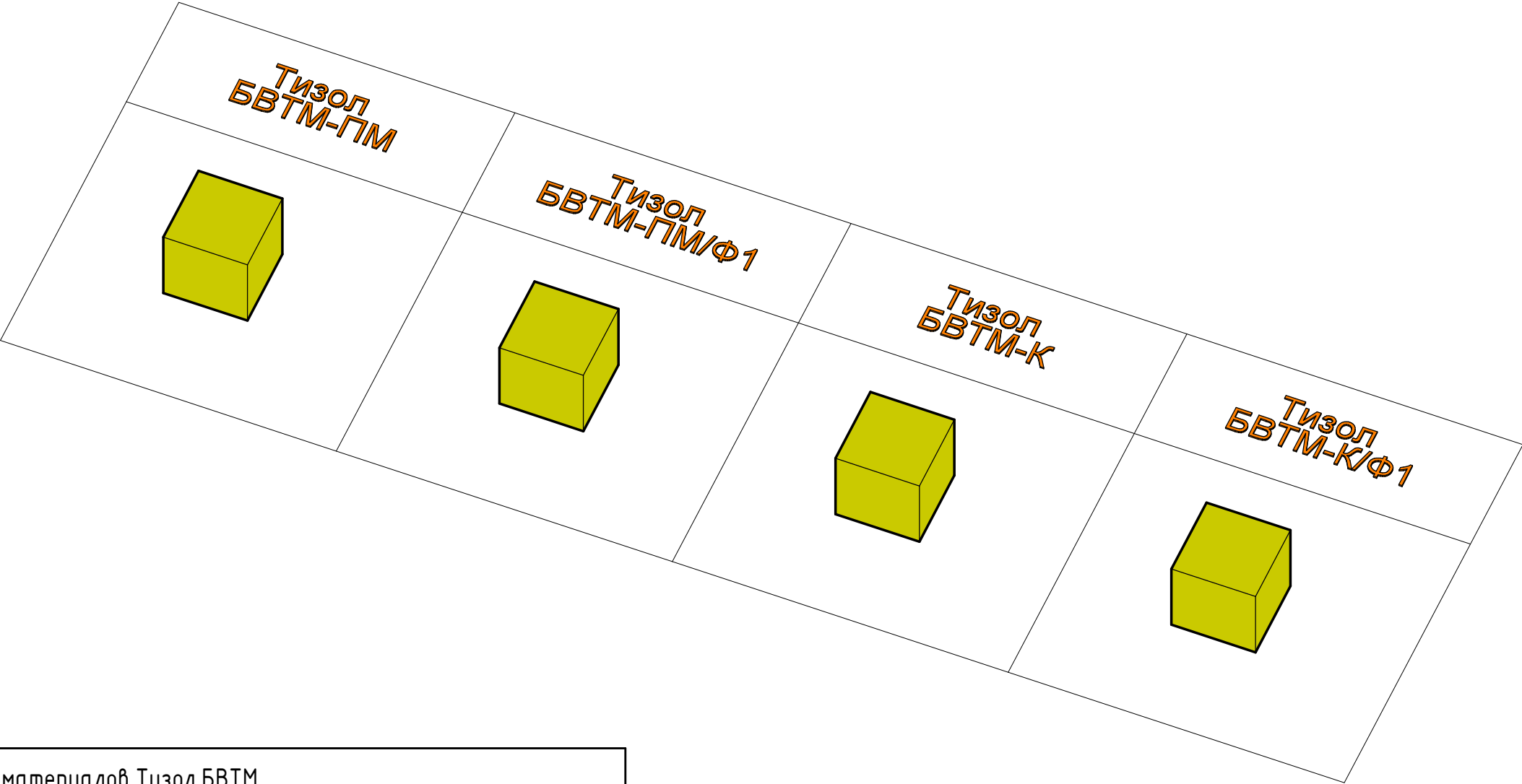
Ведомость материалов изоляции труб				
Поз.	Обозначение	Наименование	Длина, м	Примечание
	Тизол	Тизол EURO-ШЕЛЛ 80 , t=20 мм	1,8	
	Тизол	Тизол EURO-ШЕЛЛ 100 , t=40 мм	1,8	
	Тизол	Тизол EURO-ШЕЛЛ 120 , t=80 мм	1,8	
	Тизол	Тизол EURO-ШЕЛЛ 150 , t=100 мм	1,8	

						АО "ТИЗОЛ"		
						www.tizol.com		
Изм.	Кол.уч.	Лист	№ док.	Подп.	Дата	Материалы и семейства для Autodesk Revit.	Стадия	Лист
Разработчик	PRORUBIM							6
						Цилиндры теплоизоляционные ТИЗОЛ EURO-ШЕЛЛ	АО "ТИЗОЛ"	

Инв. № подл.	Подп. и дата	Взам. инв. №

[illegible]

						АО "ТИЗОЛ"			
						www.tizol.com			
Изм.	Кол.уч.	Лист	№ док.	Подп.	Дата		Стадия	Лист	Листов
Разработчик	PRORUBIM					Материалы и семейства для Autodesk Revit.		7	
						Техническая изоляция ТИЗОЛ МБОР	АО "ТИЗОЛ"		



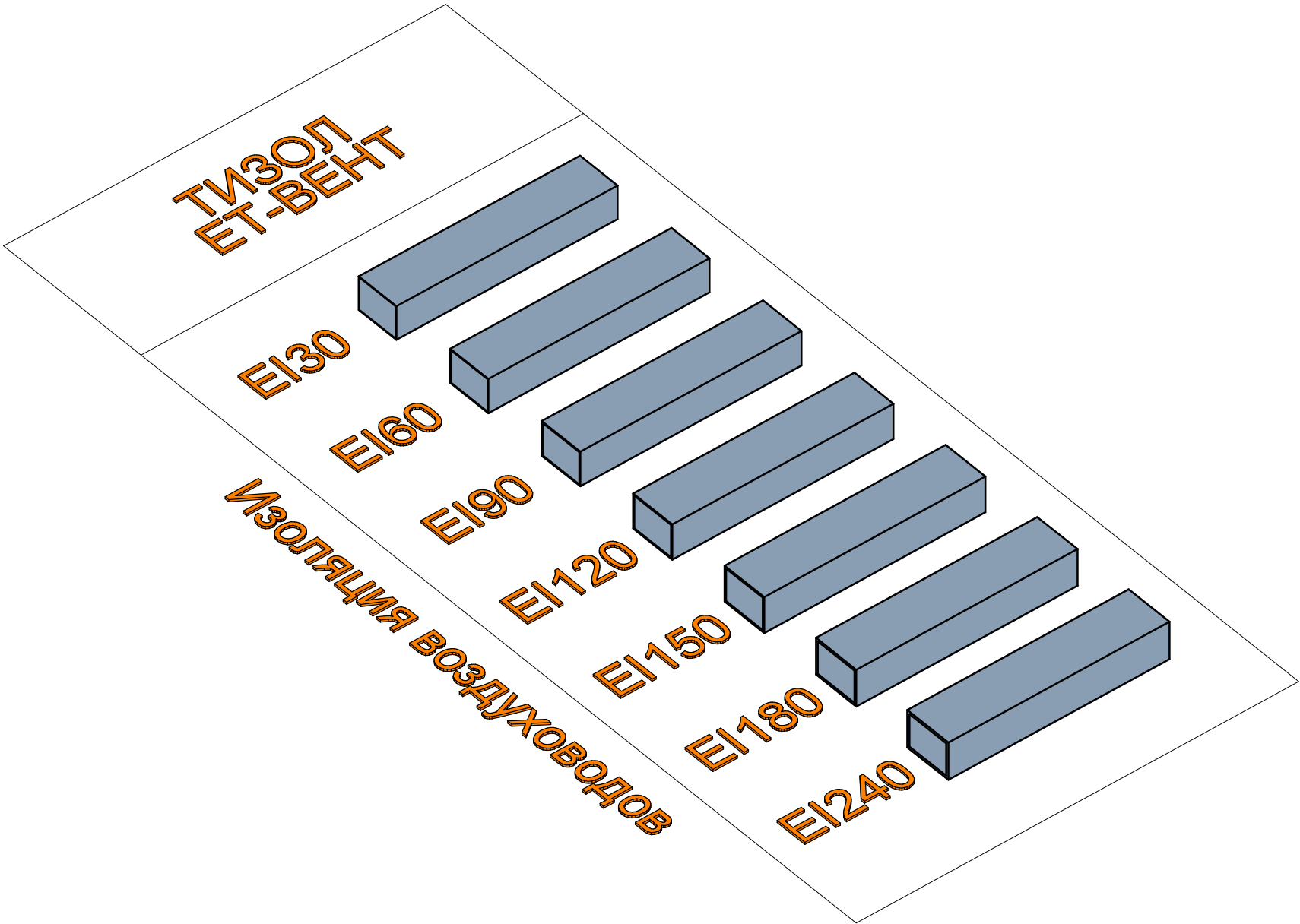
Ведомость материалов Тизол БВТМ

Поз.	Изготовитель	Наименование	Площадь, м ²	Объем, м ³	Комментарии	Примечание
	Тизол	Тизол БВТМ-К	6,00	1,00	Базальтоволокнистая теплоизоляционная плита мягкая "Тизол БВТМ-К"; Плотность: 44-80 кг/м ³ ; Теплопроводность при температуре (25±5)°C: не более 0,031 Вт/(м.К); Содержание органических веществ по массе: не более 5-13 %; Влажность по массе: не более 1 %	
	Тизол	Тизол БВТМ-К/Ф1	6,00	1,00	Базальтоволокнистая теплоизоляционная плита мягкая (фольга с одной стороны) "Тизол БВТМ-К/Ф1"; Плотность: 44-80 кг/м ³ ; Теплопроводность при температуре (25±5)°C: не более 0,031 Вт/(м.К); Содержание органических веществ по массе: не более 5-13 %; Влажность по массе: не более 1 %	
	Тизол	Тизол БВТМ-ПМ	6,00	1,00	Базальтоволокнистая теплоизоляционная плита мягкая "Тизол БВТМ-ПМ"; Плотность: 18-40 кг/м ³ ; Теплопроводность при температуре (25±5)°C: не более 0,031 Вт/(м.К); Содержание органических веществ по массе: не более 3 %; Влажность по массе: не более 1 %	
	Тизол	Тизол БВТМ-ПМ/Ф1	6,00	1,00	Базальтоволокнистая теплоизоляционная плита мягкая (фольга с одной стороны) "Тизол БВТМ-ПМ/Ф1"; Плотность: 18-40 кг/м ³ ; Теплопроводность при температуре (25±5)°C: не более 0,031 Вт/(м.К); Содержание органических веществ по массе: не более 3 %; Влажность по массе: не более 1 %	

						АО "ТИЗОЛ"		
						www.tizol.com		
Изм.	Кол.уч.	Лист	№ док.	Подп.	Дата	Материалы и семейства для Autodesk Revit.	Стадия	Лист
Разработчик		PRORUBIM						9
						Техническая изоляция ТИЗОЛ БВТМ	АО "ТИЗОЛ"	

Инв. № подл.	Подп. и дата	Взам. инв. №

Инв. № подл.	Подп. и дата	Взам. инв. №



Ведомость изоляции воздуховодов (ET BENT)				
Поз.	Описание	Наименование	Длина, м	Примечание
	Тизол	Тизол ET-BENT EI30 (4.5 мм) , t=5 мм мм	2,00	
	Тизол	Тизол ET-BENT EI60 (4.8 мм) , t=8 мм мм	2,00	
	Тизол	Тизол ET-BENT EI90 (8.5 мм) , t=10 мм мм	2,00	
	Тизол	Тизол ET-BENT EI120 (13.5 мм) , t=13 мм мм	2,00	
	Тизол	Тизол ET-BENT EI150 (16.5 мм) , t=16 мм мм	2,00	
	Тизол	Тизол ET-BENT EI180 (18.5 мм) , t=20 мм мм	2,00	
	Тизол	Тизол ET-BENT EI240 (25 мм) , t=23 мм мм	2,00	

						АО "ТИЗОЛ"			
						www.tizol.com			
Изм.	Кол.уч.	Лист	№ док.	Подп.	Дата	Материалы и семейства для Autodesk Revit.	Стадия	Лист	Листов
Разработчик	PRORUBIM							10	
						Комплексная огнезащитная система ET BENT	АО "ТИЗОЛ"		

ТИЗОЛ
ЕТ ЛСТК

МБОР-5Ф

МБОР-8Ф

МБОР-10Ф

МБОР-13Ф

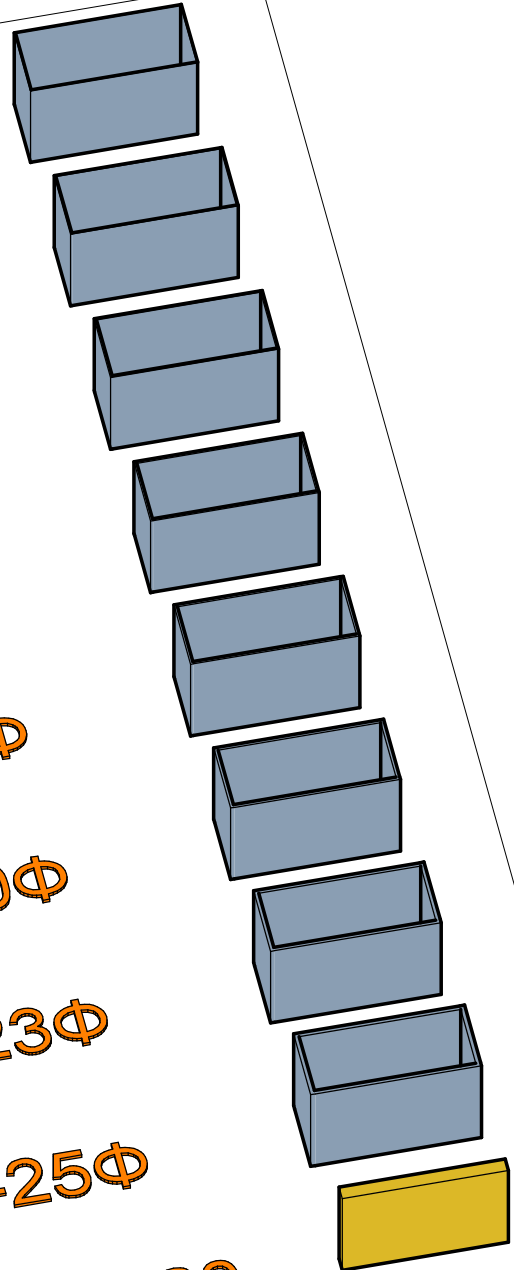
МБОР-16Ф

МБОР-20Ф

МБОР-23Ф

МБОР-25Ф

EURO-ЛИТ 80



Инв. № подл.	Изм.	Кол.уч.	Лист	№ док.	Подп.	Дата	АО "ТИЗОЛ"			
							www.tizol.com			
Инв. № подл.	Разработчик	PRORUBIM					Материалы и семейства для Autodesk Revit.	Стадия	Лист	Листов
									11	
							Комплексная огнезащитная система ЕТ ЛСТК	АО "ТИЗОЛ"		

ТИЗОЛ ЕТ ПРОФИЛЬ

МБОР-5Ф

МБОР-8Ф

МБОР-10Ф

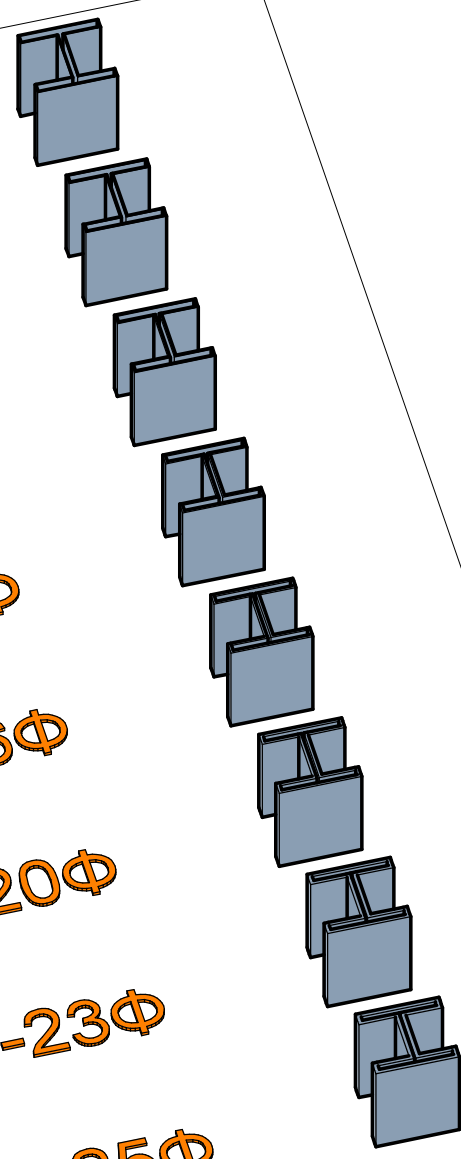
МБОР-13Ф

МБОР-16Ф

МБОР-20Ф

МБОР-23Ф

МБОР-25Ф



Взам. инв. №											
Подп. и дата											
Инв. № подл.							АО "ТИЗОЛ"				
							www.tizol.com				
	Изм.	Кол.уч.	Лист	№ док.	Подп.	Дата					
	Разработчик		PRORUBIM				Материалы и семейства для Autodesk Revit.		Стадия	Лист	Листов
										12	
							Комплексная огнезащитная система ЕТ ПРОФИЛЬ		АО "ТИЗОЛ"		

ТИЗОЛ ЕТ МЕТАЛЛ

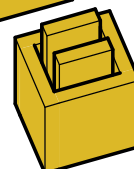
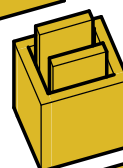
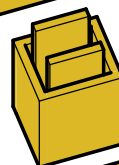
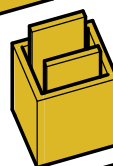
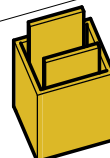
EURO-ЛИТ 150 (30мм)

EURO-ЛИТ 150 (40мм)

EURO-ЛИТ 150 (50мм)

EURO-ЛИТ 150 (60мм)

EURO-ЛИТ 150 (80мм)



Инв. № подл.	Подп. и дата	Взам. инв. №								
							АО "ТИЗОЛ"			
							www.tizol.com			
	Изм.	Кол.уч.	Лист	№ док.	Подп.	Дата				
	Разработчик	PRORUBIM					Материалы и семейства для Autodesk Revit.	Стадия	Лист	Листов
									13	
							Комплексная огнезащитная система ЕТ МЕТАЛЛ		АО "ТИЗОЛ"	

ТИЗОЛ ЕТ БЕТОН ЕТ БЕТОН ПЛЮС

EURO-ЛИТ 80 (30мм)

EURO-ЛИТ 80 (40мм)

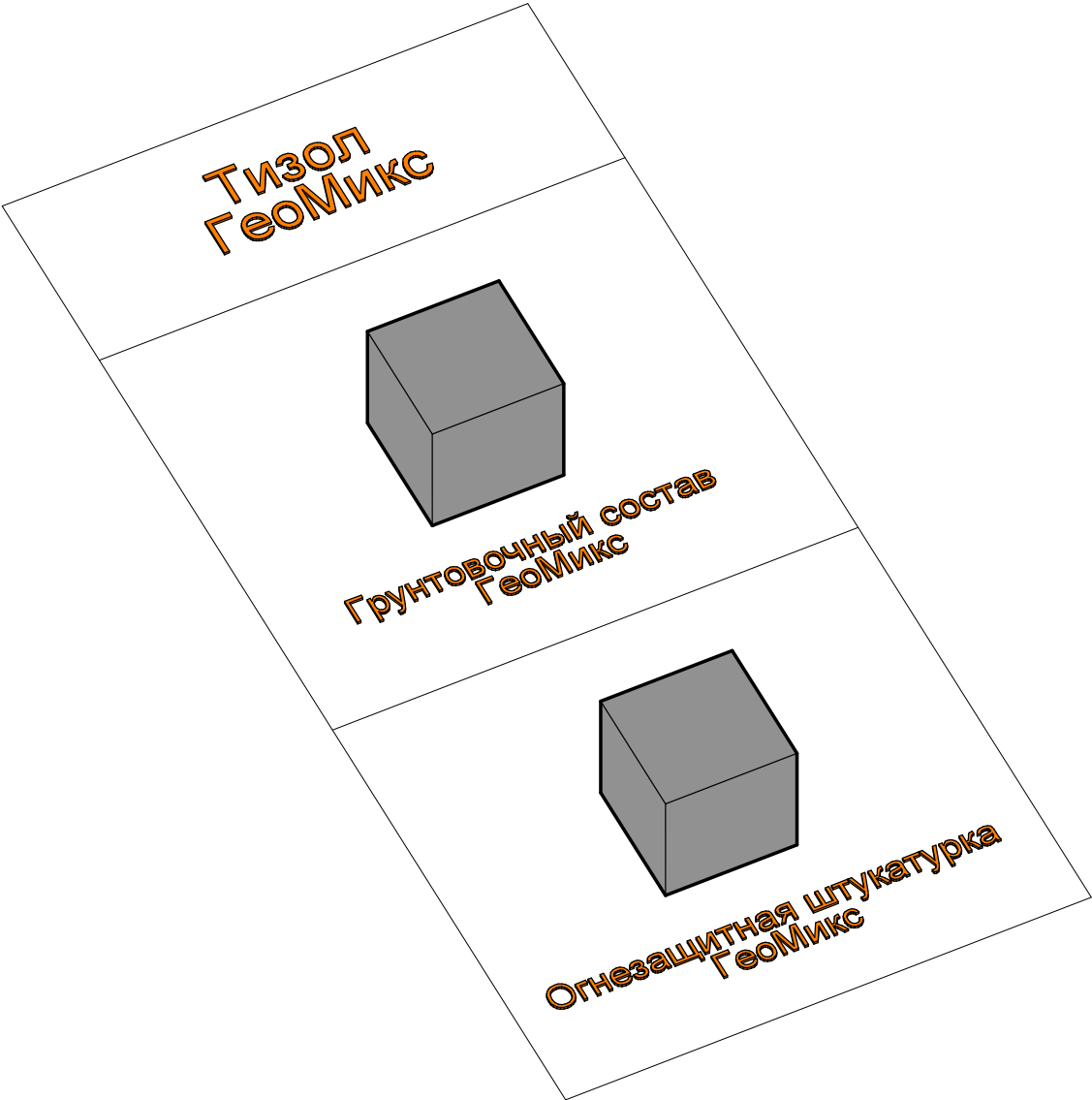
EURO-ЛИТ 80 (50мм)

EURO-ЛИТ 80 (60мм)

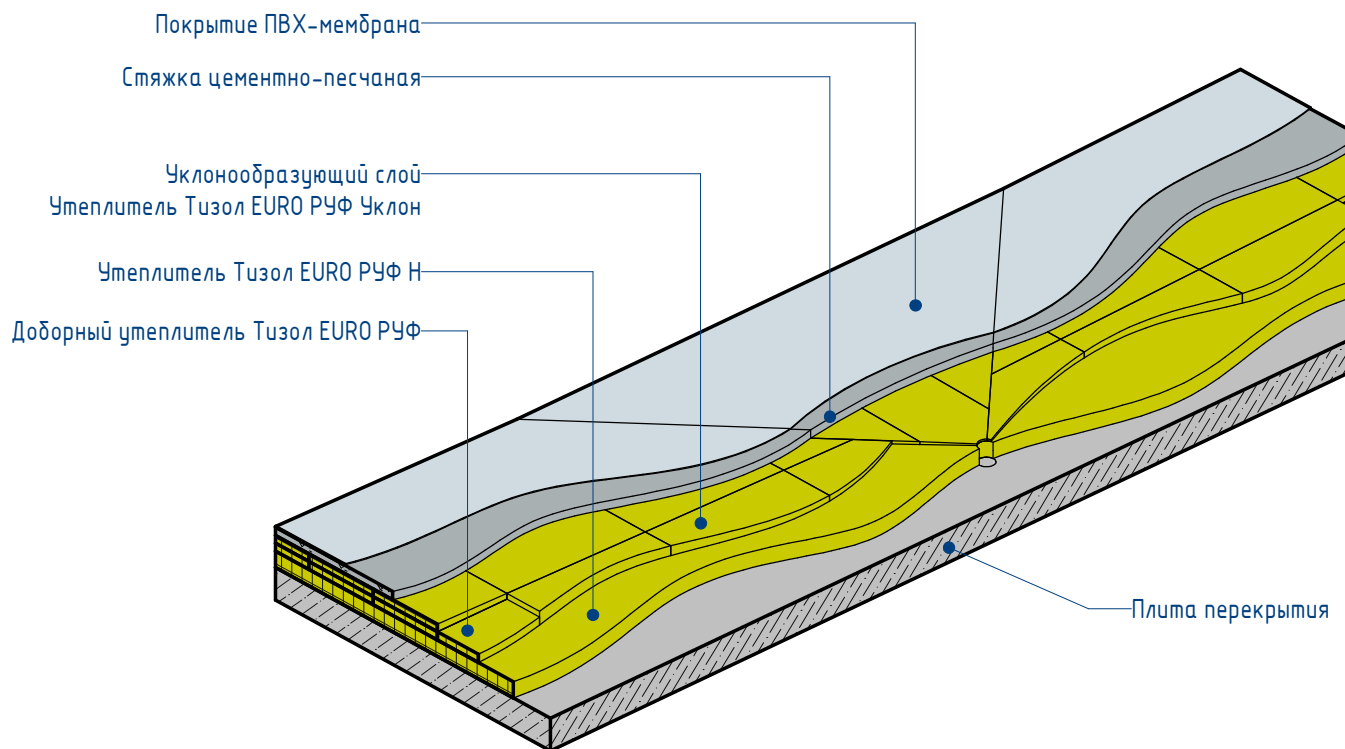
EURO-ЛИТ 80 (80мм)



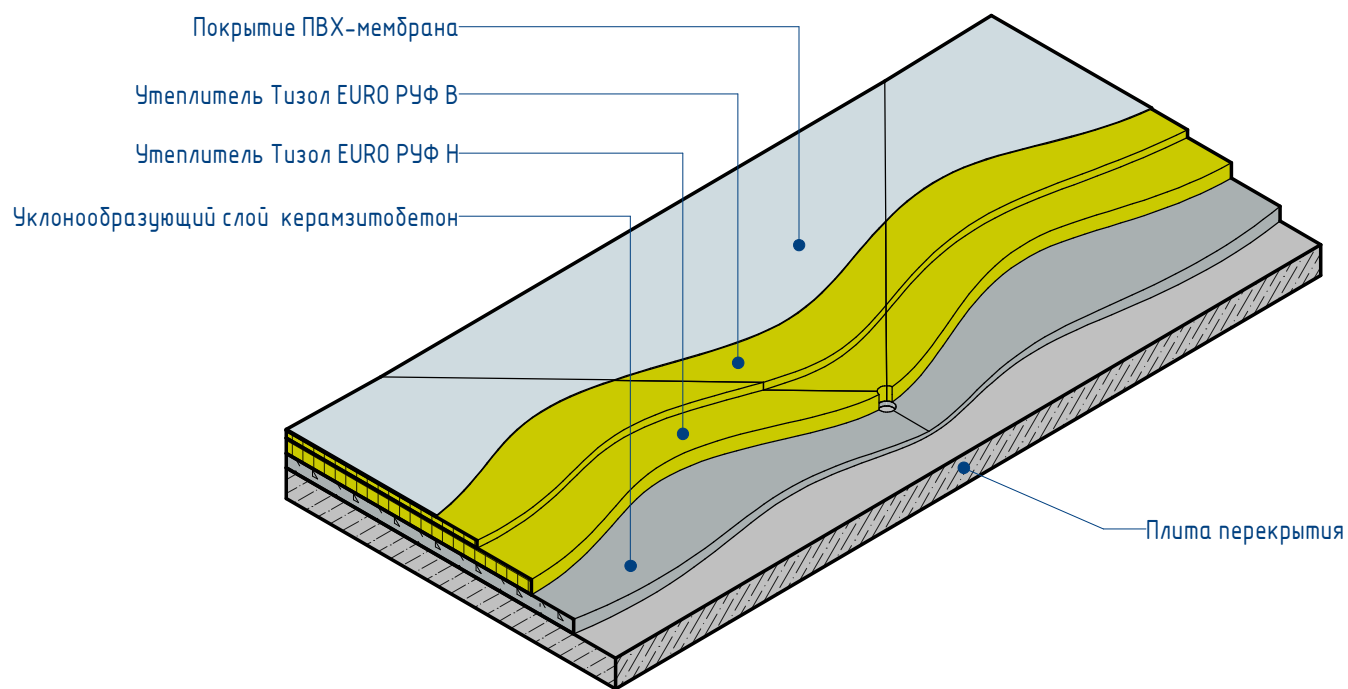
Инв. № подл.		Разработчик	PRORUBIM																																																																																																																																																																																																																																																																																																																																																																																																																																																																																																																																																																																																																																																																																																																																																																													
--------------	--	-------------	----------	--	--	--	--	--	--	--	--	--	--	--	--	--	--	--	--	--	--	--	--	--	--	--	--	--	--	--	--	--	--	--	--	--	--	--	--	--	--	--	--	--	--	--	--	--	--	--	--	--	--	--	--	--	--	--	--	--	--	--	--	--	--	--	--	--	--	--	--	--	--	--	--	--	--	--	--	--	--	--	--	--	--	--	--	--	--	--	--	--	--	--	--	--	--	--	--	--	--	--	--	--	--	--	--	--	--	--	--	--	--	--	--	--	--	--	--	--	--	--	--	--	--	--	--	--	--	--	--	--	--	--	--	--	--	--	--	--	--	--	--	--	--	--	--	--	--	--	--	--	--	--	--	--	--	--	--	--	--	--	--	--	--	--	--	--	--	--	--	--	--	--	--	--	--	--	--	--	--	--	--	--	--	--	--	--	--	--	--	--	--	--	--	--	--	--	--	--	--	--	--	--	--	--	--	--	--	--	--	--	--	--	--	--	--	--	--	--	--	--	--	--	--	--	--	--	--	--	--	--	--	--	--	--	--	--	--	--	--	--	--	--	--	--	--	--	--	--	--	--	--	--	--	--	--	--	--	--	--	--	--	--	--	--	--	--	--	--	--	--	--	--	--	--	--	--	--	--	--	--	--	--	--	--	--	--	--	--	--	--	--	--	--	--	--	--	--	--	--	--	--	--	--	--	--	--	--	--	--	--	--	--	--	--	--	--	--	--	--	--	--	--	--	--	--	--	--	--	--	--	--	--	--	--	--	--	--	--	--	--	--	--	--	--	--	--	--	--	--	--	--	--	--	--	--	--	--	--	--	--	--	--	--	--	--	--	--	--	--	--	--	--	--	--	--	--	--	--	--	--	--	--	--	--	--	--	--	--	--	--	--	--	--	--	--	--	--	--	--	--	--	--	--	--	--	--	--	--	--	--	--	--	--	--	--	--	--	--	--	--	--	--	--	--	--	--	--	--	--	--	--	--	--	--	--	--	--	--	--	--	--	--	--	--	--	--	--	--	--	--	--	--	--	--	--	--	--	--	--	--	--	--	--	--	--	--	--	--	--	--	--	--	--	--	--	--	--	--	--	--	--	--	--	--	--	--	--	--	--	--	--	--	--	--	--	--	--	--	--	--	--	--	--	--	--	--	--	--	--	--	--	--	--	--	--	--	--	--	--	--	--	--	--	--	--	--	--	--	--	--	--	--	--	--	--	--	--	--	--	--	--	--	--	--	--	--	--	--	--	--	--	--	--	--	--	--	--	--	--	--	--	--	--	--	--	--	--	--	--	--	--	--	--	--	--	--	--	--	--	--	--	--	--	--	--	--	--	--	--	--	--	--	--	--	--	--	--	--	--	--	--	--	--	--	--	--	--	--	--	--	--	--	--	--	--	--	--	--	--	--	--	--	--	--	--	--	--	--	--	--	--	--	--	--	--	--	--	--	--	--	--	--	--	--	--	--	--	--	--	--	--	--	--	--	--	--	--	--	--	--	--	--	--	--	--	--	--	--	--	--	--	--	--	--	--	--	--	--	--	--	--	--	--	--	--	--	--	--	--	--	--	--	--	--	--	--	--	--	--	--	--	--	--	--	--	--	--	--	--	--	--	--	--	--	--	--	--	--	--	--	--	--	--	--	--	--	--	--	--	--	--	--	--	--	--	--	--	--	--	--	--	--	--	--	--	--	--	--	--	--



Инв. № подл.	Изм.	Кол.уч.	Лист	№ док.	Подп.	Дата														
							АО "ТИЗОЛ"													
														www.tizol.com						
							Разработчик		PRORUBIM											
																15				
															Комплексная огнезащитная система ГеоМикс			АО "ТИЗОЛ"		



Инв. № подл.	Подп. и дата	Взам. инв. №							АО "ТИЗОЛ"				
									www.tizol.com				
			Изм.	Кол.уч.	Лист	№ док.	Подп.	Дата					
			Разработчик		PRORUBIM				Материалы и семейства для Autodesk Revit.		Стадия	Лист	Листов
												16	
									Фрагмент 3D конструкции Разуклонные кровли		АО "ТИЗОЛ"		



Инв. № подл.	Изм.	Кол.уч.	Лист	№ док.	Подп.	Дата	АО "ТИЗОЛ"					
							www.tizol.com					
							Материалы и семейства для Autodesk Revit.					
							Фрагмент 3D конструкции Плоские кровли					
							АО "ТИЗОЛ"					
Подп. и дата	Взам. инв. №											
Разработчик		PRORUBIM						Стадия	Лист	Листов		
									17			

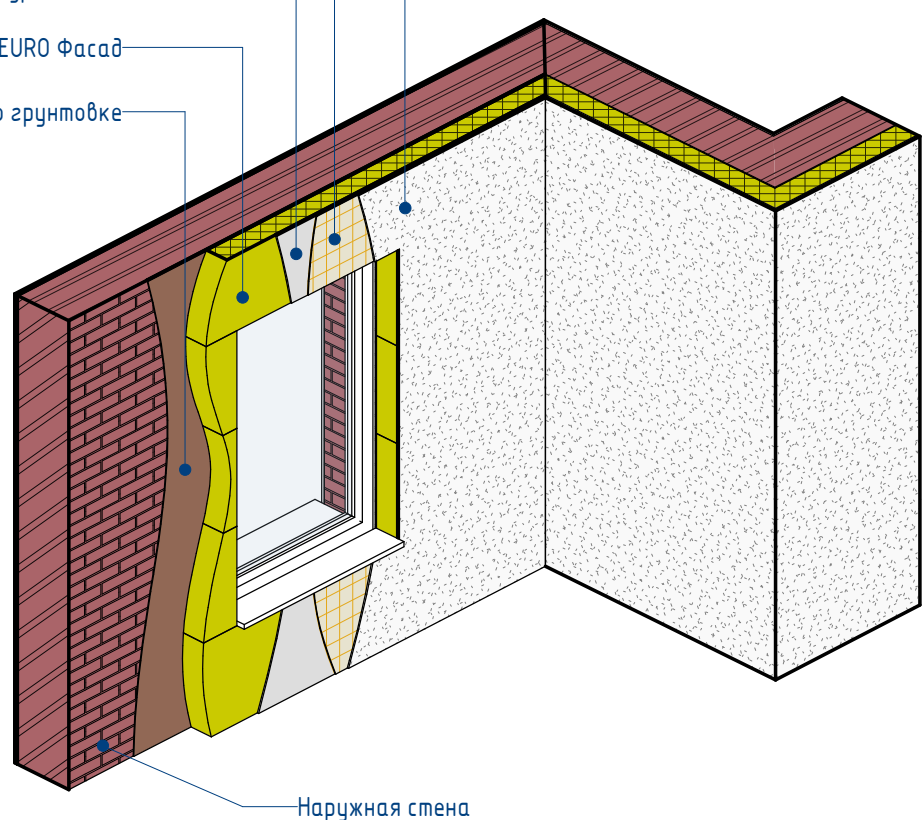
Фасадная декоративно-защитная штукатурка

Армирующая сетка

Базальтовый штукатурный слой

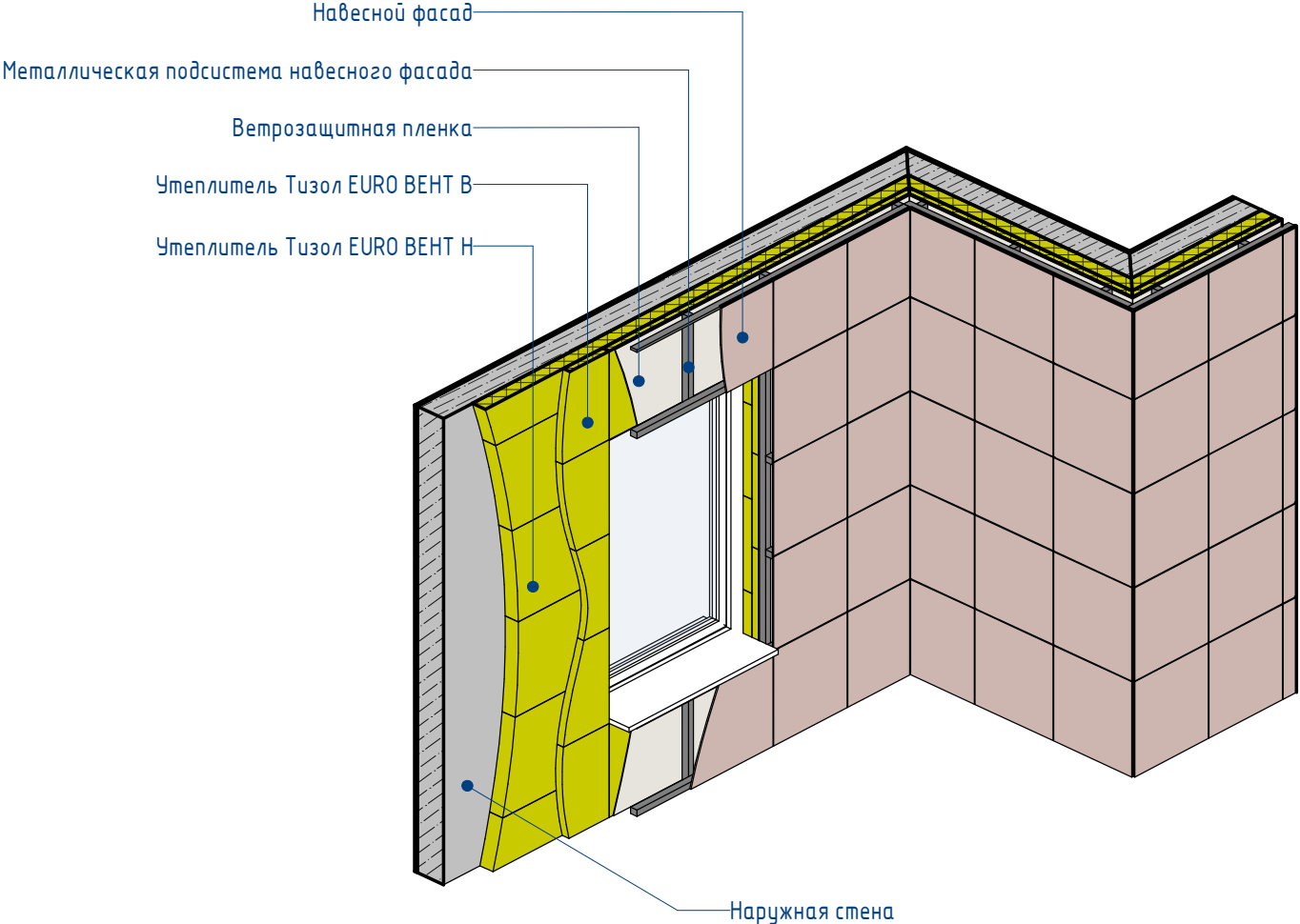
Утеплитель Тизол EURO Фасад

Клеевой состав по грунтовке

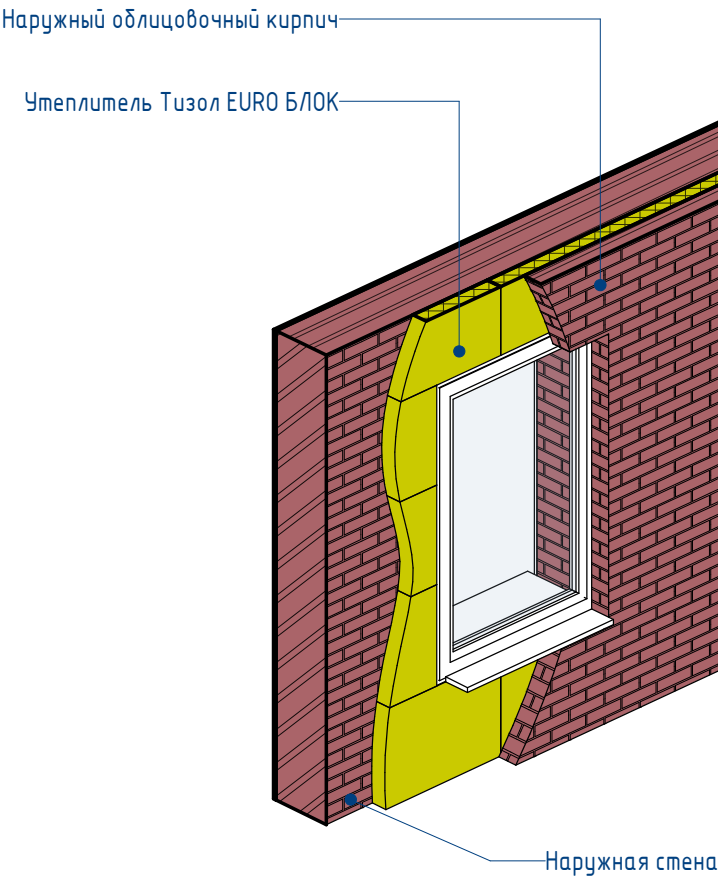


Наружная стена

Инв. № подл.	Подп. и дата	Взам. инв. №							АО "ТИЗОЛ"				
									www.tizol.com				
			Изм.	Кол.уч.	Лист	№ док.	Подп.	Дата	Стадия			Лист	Листов
			Разработчик	PRORUBIM					Материалы и семейства для Autodesk Revit.			18	
						Фрагмент 3D конструкции Штукатурный фасад			АО "ТИЗОЛ"				



Инв. № подл.		Разработчик	PRORUBIM																																																																																																																																																																																																																																																																																																																																																																																																																																																																																																																																																																																																																																																																																																																																																																																
--------------	--	-------------	----------	--	--	--	--	--	--	--	--	--	--	--	--	--	--	--	--	--	--	--	--	--	--	--	--	--	--	--	--	--	--	--	--	--	--	--	--	--	--	--	--	--	--	--	--	--	--	--	--	--	--	--	--	--	--	--	--	--	--	--	--	--	--	--	--	--	--	--	--	--	--	--	--	--	--	--	--	--	--	--	--	--	--	--	--	--	--	--	--	--	--	--	--	--	--	--	--	--	--	--	--	--	--	--	--	--	--	--	--	--	--	--	--	--	--	--	--	--	--	--	--	--	--	--	--	--	--	--	--	--	--	--	--	--	--	--	--	--	--	--	--	--	--	--	--	--	--	--	--	--	--	--	--	--	--	--	--	--	--	--	--	--	--	--	--	--	--	--	--	--	--	--	--	--	--	--	--	--	--	--	--	--	--	--	--	--	--	--	--	--	--	--	--	--	--	--	--	--	--	--	--	--	--	--	--	--	--	--	--	--	--	--	--	--	--	--	--	--	--	--	--	--	--	--	--	--	--	--	--	--	--	--	--	--	--	--	--	--	--	--	--	--	--	--	--	--	--	--	--	--	--	--	--	--	--	--	--	--	--	--	--	--	--	--	--	--	--	--	--	--	--	--	--	--	--	--	--	--	--	--	--	--	--	--	--	--	--	--	--	--	--	--	--	--	--	--	--	--	--	--	--	--	--	--	--	--	--	--	--	--	--	--	--	--	--	--	--	--	--	--	--	--	--	--	--	--	--	--	--	--	--	--	--	--	--	--	--	--	--	--	--	--	--	--	--	--	--	--	--	--	--	--	--	--	--	--	--	--	--	--	--	--	--	--	--	--	--	--	--	--	--	--	--	--	--	--	--	--	--	--	--	--	--	--	--	--	--	--	--	--	--	--	--	--	--	--	--	--	--	--	--	--	--	--	--	--	--	--	--	--	--	--	--	--	--	--	--	--	--	--	--	--	--	--	--	--	--	--	--	--	--	--	--	--	--	--	--	--	--	--	--	--	--	--	--	--	--	--	--	--	--	--	--	--	--	--	--	--	--	--	--	--	--	--	--	--	--	--	--	--	--	--	--	--	--	--	--	--	--	--	--	--	--	--	--	--	--	--	--	--	--	--	--	--	--	--	--	--	--	--	--	--	--	--	--	--	--	--	--	--	--	--	--	--	--	--	--	--	--	--	--	--	--	--	--	--	--	--	--	--	--	--	--	--	--	--	--	--	--	--	--	--	--	--	--	--	--	--	--	--	--	--	--	--	--	--	--	--	--	--	--	--	--	--	--	--	--	--	--	--	--	--	--	--	--	--	--	--	--	--	--	--	--	--	--	--	--	--	--	--	--	--	--	--	--	--	--	--	--	--	--	--	--	--	--	--	--	--	--	--	--	--	--	--	--	--	--	--	--	--	--	--	--	--	--	--	--	--	--	--	--	--	--	--	--	--	--	--	--	--	--	--	--	--	--	--	--	--	--	--	--	--	--	--	--	--	--	--	--	--	--	--	--	--	--	--	--	--	--	--	--	--	--	--	--	--	--	--	--	--	--	--	--	--	--	--	--	--	--	--	--	--	--	--	--	--	--	--	--	--	--	--	--	--	--	--	--	--	--	--	--	--	--	--	--	--	--	--	--	--	--	--	--	--	--	--	--	--	--	--	--	--	--	--	--	--	--	--	--	--	--	--	--	--	--	--	--	--	--	--	--	--	--



Инв. № подл.		Изм.	Кол.уч.	Лист	№ док.	Подп.	Дата	АО "ТИЗОЛ"				
Инф. № подл.		Разработчик		PRORUBIM				Материалы и семейства для Autodesk Revit.		Стадия	Лист	Листов
							20					
								Фрагмент 3D конструкции Слоистая кладка		АО "ТИЗОЛ"		
		Подп. и дата								АО "ТИЗОЛ"		
Взам. инв. №								www.tizol.com				

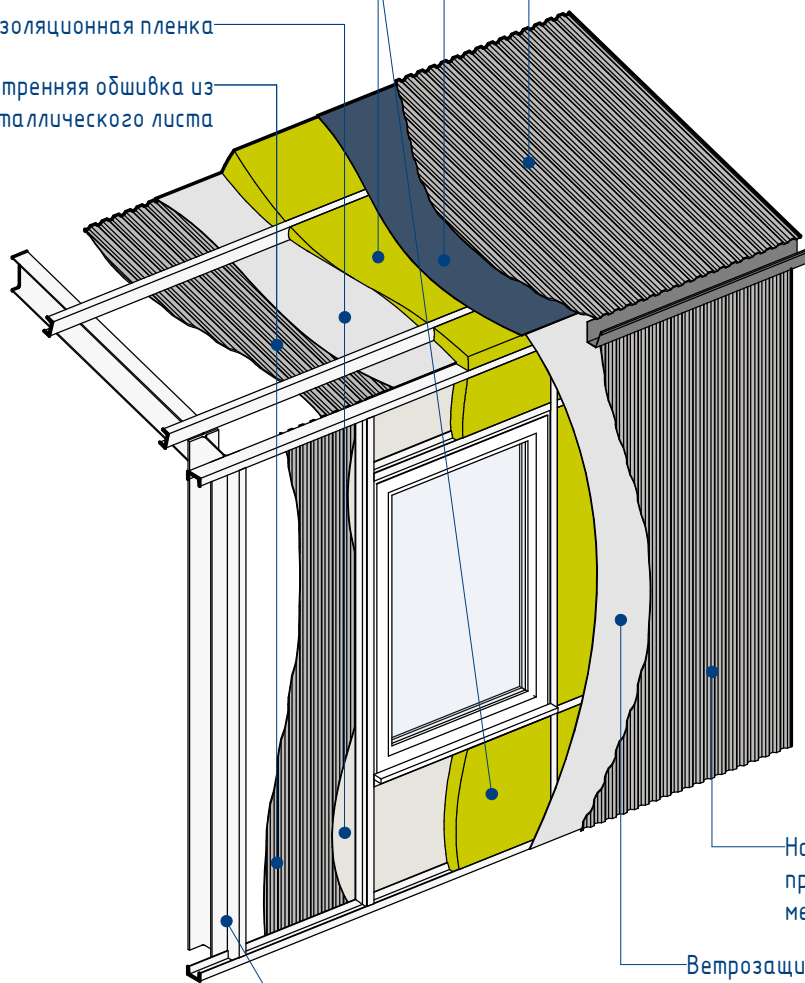
Покрытие кровли из
профилированного металлического листа

Гидроизоляционная пленка

Утеплитель Тизол EURO ЛАЙТ 25-50

Пароизоляционная пленка

Внутренняя обшивка из
профилированного металлического листа

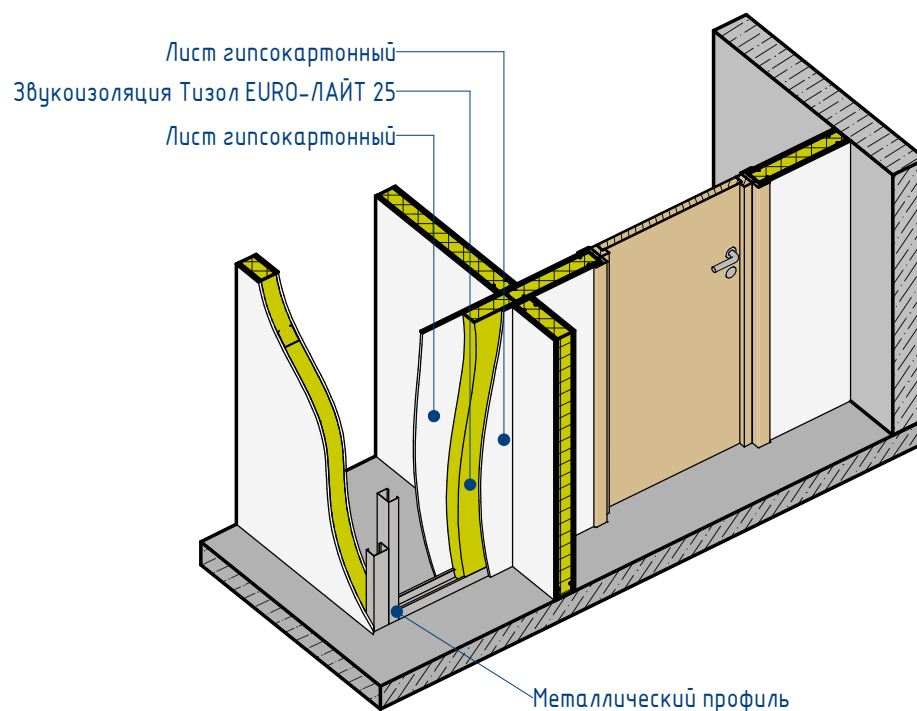
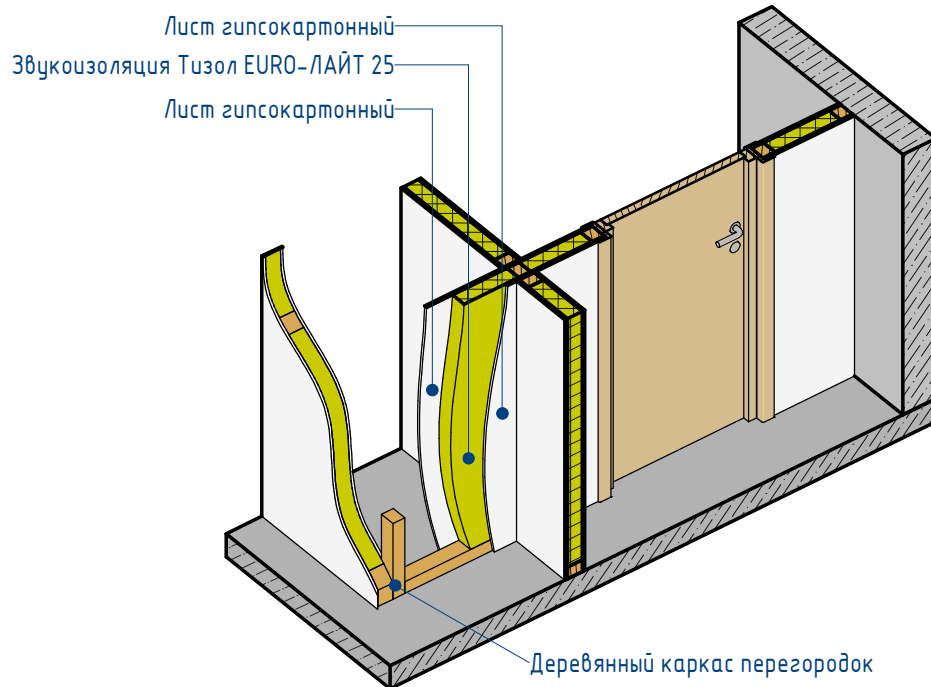


Наружная отделка из
профилированного
металлического листа

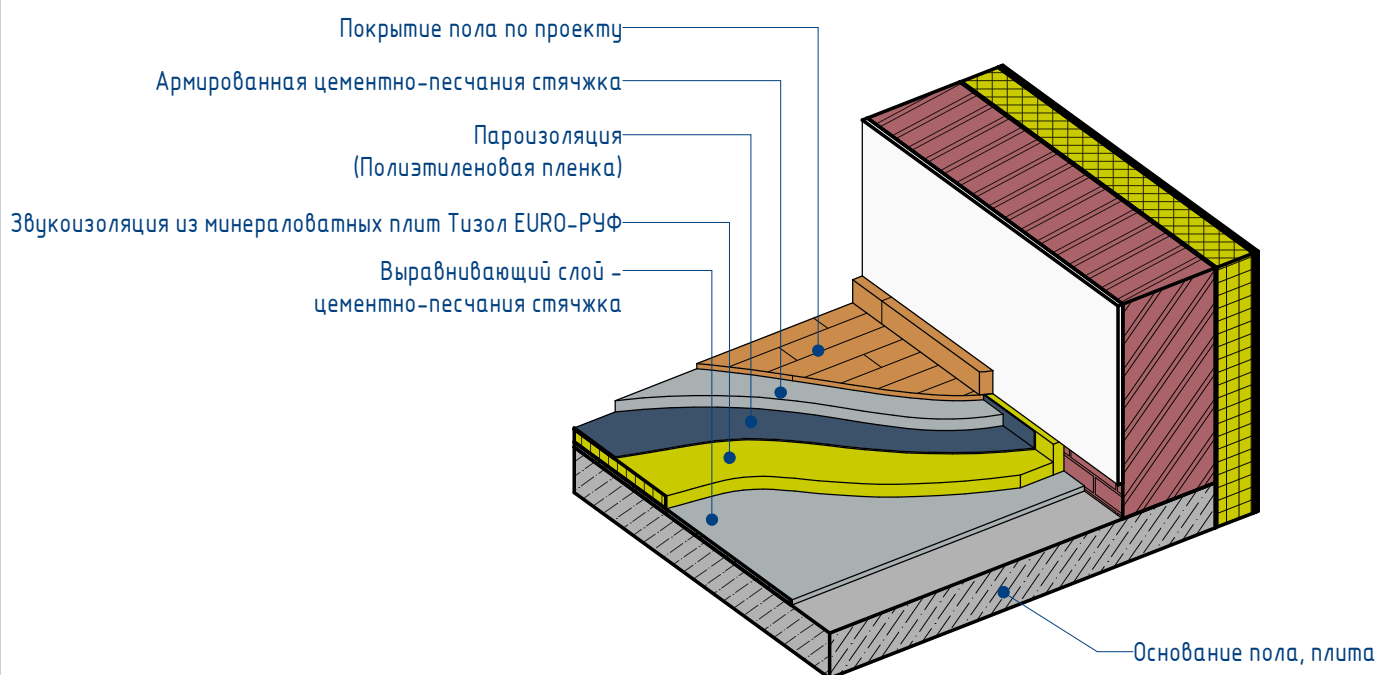
Ветрозащитная пленка

Металлический каркас здания

Инв. № подл.	Изм.	Кол.уч.	Лист	№ док.	Подп.	Дата	АО "ТИЗОЛ"		
							www.tizol.com		
							Стадия	Лист	Листов
							Разработчик	PRORUBIM	21
Инв. № подл.	Изм.	Кол.уч.	Лист	№ док.	Подп.	Дата	Материалы и семейства для Autodesk Revit.		
							Фрагмент 3D конструкции Каркасные стены и кровли с профилированным листом		
							АО "ТИЗОЛ"		
							АО "ТИЗОЛ"		

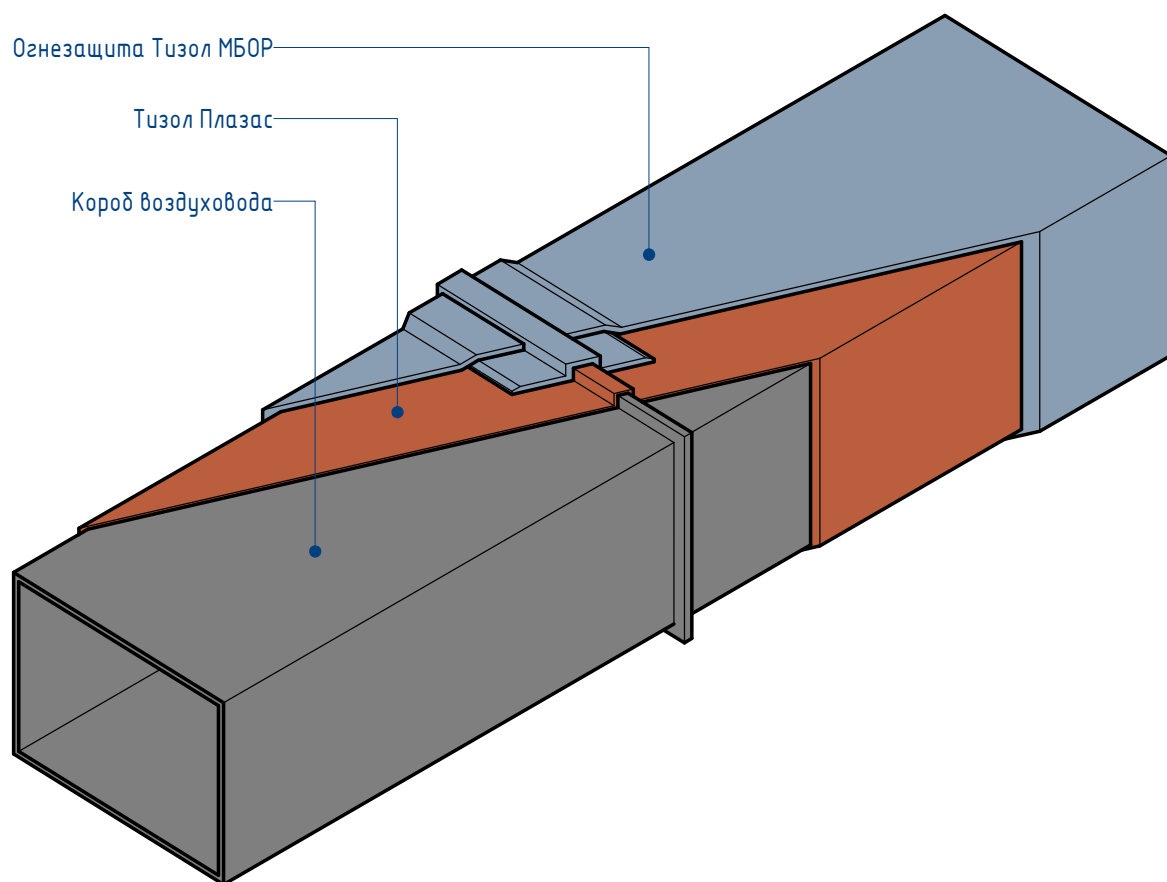


Инв. № подл.	Разработчик	PRORUBIM					АО "ТИЗОЛ"																																																																																																																																																																																																																																																																																																																																																																																																																																																																																																																																																																																																																																																																																																
							www.tizol.com																																																																																																																																																																																																																																																																																																																																																																																																																																																																																																																																																																																																																																																																																																
							Материалы и семейства для Autodesk Revit.																																																																																																																																																																																																																																																																																																																																																																																																																																																																																																																																																																																																																																																																																																
							Фрагмент 3D конструкции Каркасные деревянные и металлические перегородки																																																																																																																																																																																																																																																																																																																																																																																																																																																																																																																																																																																																																																																																																																
							АО "ТИЗОЛ"																																																																																																																																																																																																																																																																																																																																																																																																																																																																																																																																																																																																																																																																																																
Взам. инв. №																																																																																																																																																																																																																																																																																																																																																																																																																																																																																																																																																																																																																																																																																																							

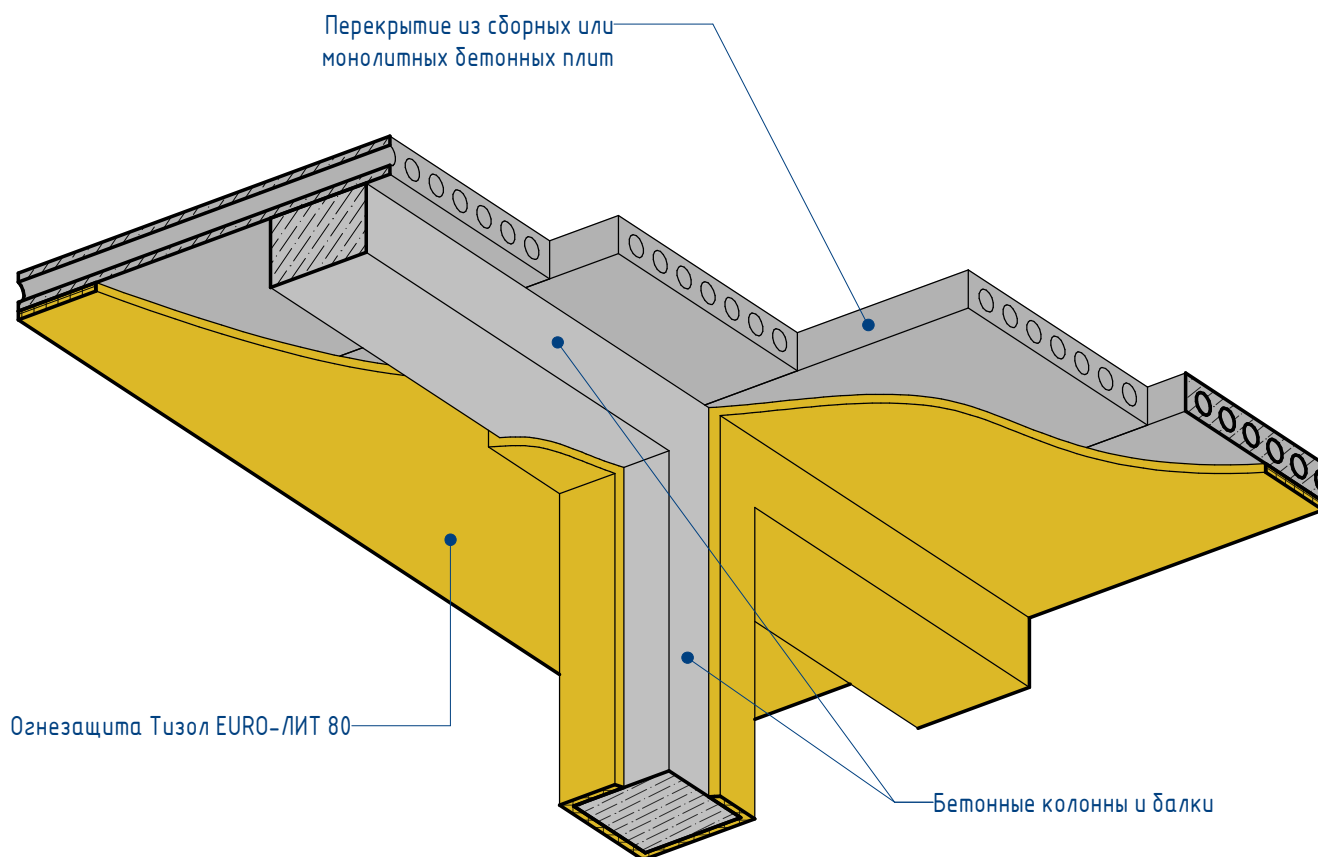


Инв. № подл.	Изм.	Кол.уч.	Лист	№ док.	Подп.	Дата	АО "ТИЗОЛ"								
							www.tizol.com								
							Материалы и семейства для Autodesk Revit.						Стадия	Лист	Листов
														24	
													Фрагмент 3D конструкции Полы со стяжкой		

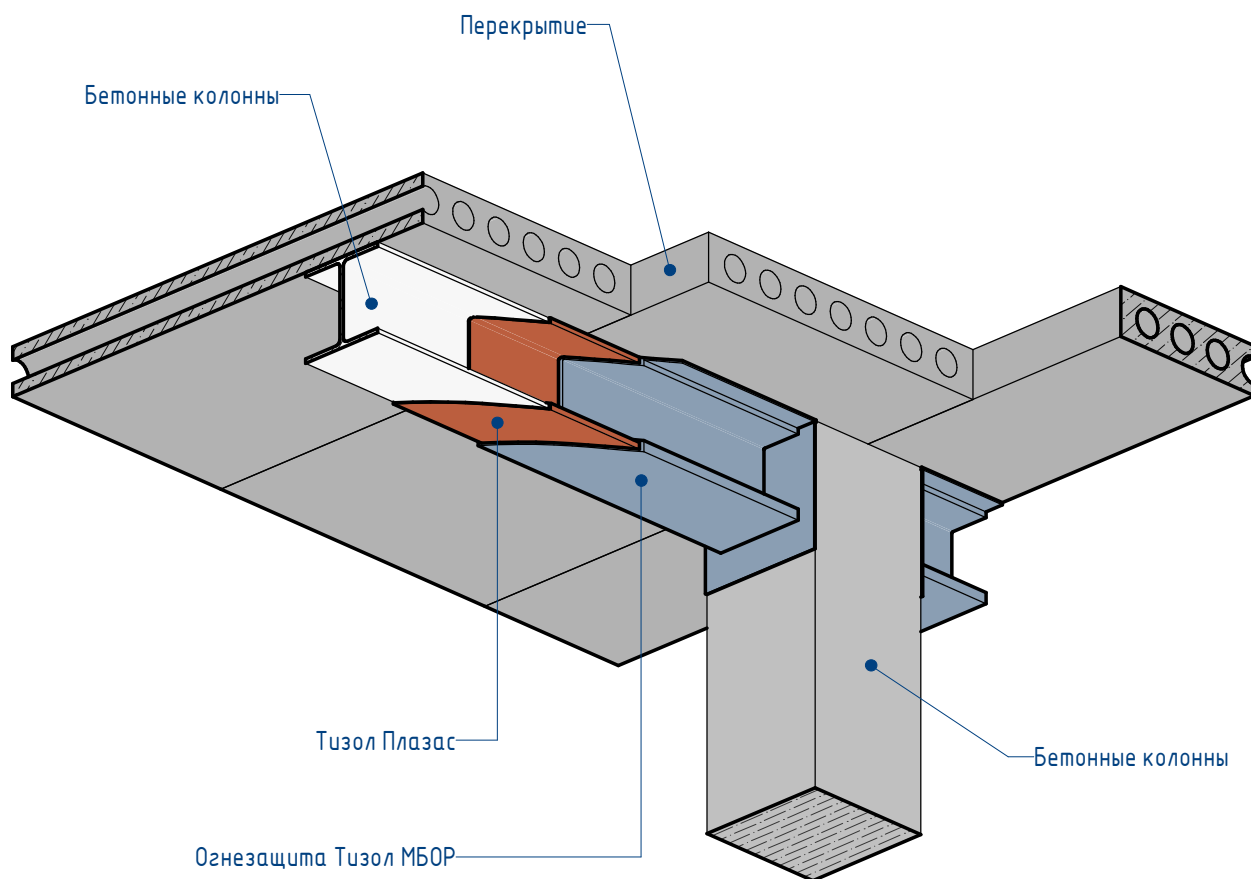
Подп. и дата	Взам. инв. №										



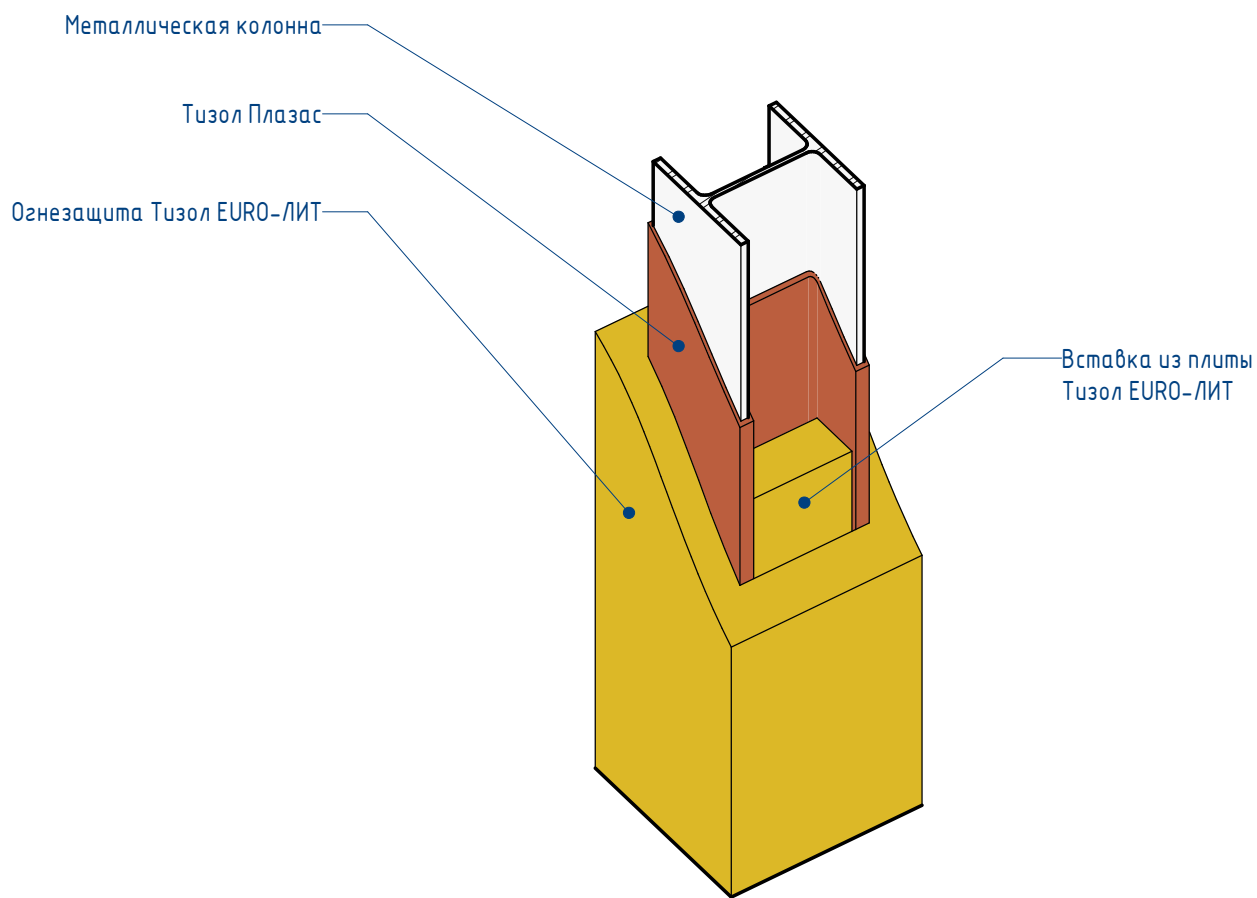
Инв. № подл.	Разработчик	PRORUBIM					АО "ТИЗОЛ"		
							www.tizol.com		
							Стадия	Лист	Листов
								25	
							АО "ТИЗОЛ"		
Подп. и дата							Фрагмент 3D конструкции Огнезащита Воздуховодов		
Взам. инв. №									



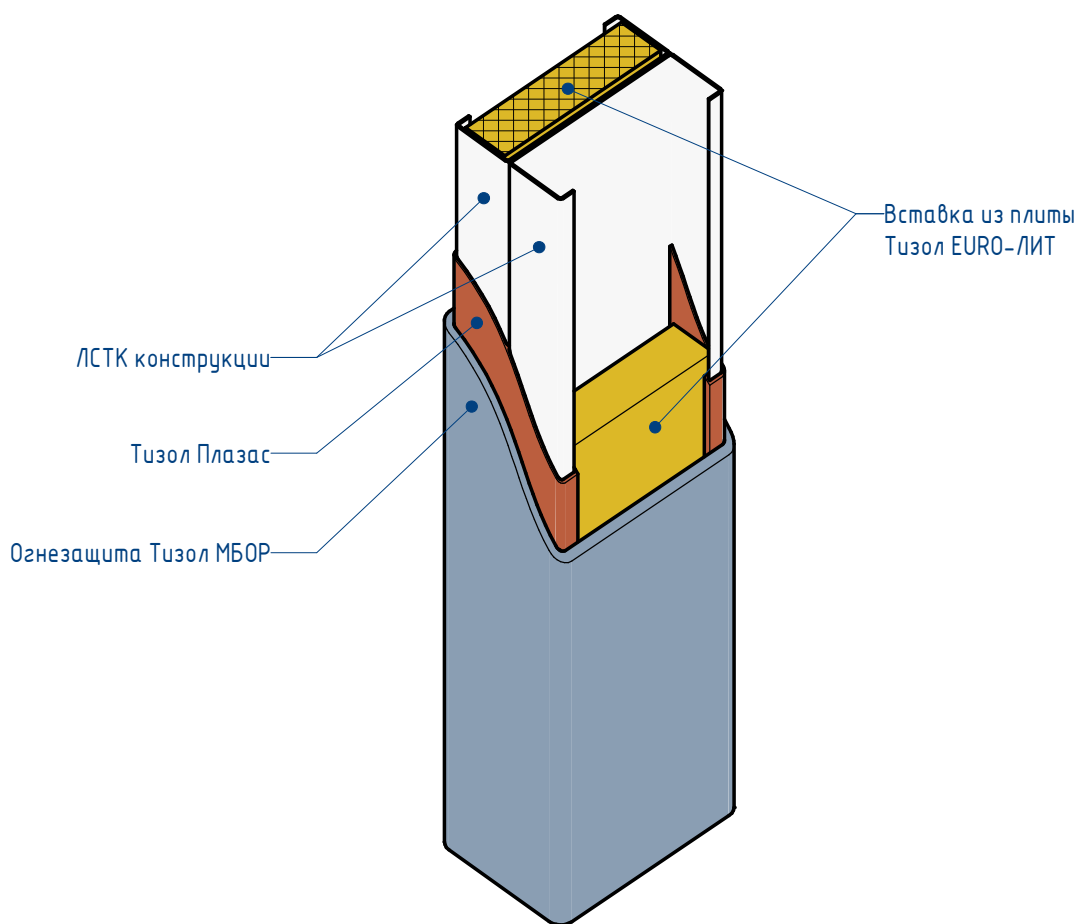
Инв. № подл.	Разработчик	PRORUBIM					АО "ТИЗОЛ"					
							www.tizol.com					
Инв. № подл.	Разработчик	PRORUBIM					Материалы и семейства для Autodesk Revit.			Стадия	Лист	Листов
											26	
Инв. № подл.	Разработчик	PRORUBIM					Фрагмент 3D конструкции Огнезащита Бетонных конструкций			АО "ТИЗОЛ"		



Инв. № подл.	Изм.	Кол.уч.	Лист	№ док.	Подп.	Дата	АО "ТИЗОЛ"	www.tizol.com	Стадия	Лист	Листов	АО "ТИЗОЛ"
Взам. инв. №	Подп. и дата	Разработчик	PRORUBIM				Материалы и семейства для Autodesk Revit.		27			
							Фрагмент 3D конструкции Огнезащита Металлических конструкций R15-120					



Инв. № подл.	Разработчик	PRORUBIM					АО "ТИЗОЛ"					
							www.tizol.com					
Инв. № подл.	Разработчик	PRORUBIM					Материалы и семейства для Autodesk Revit.			Стадия	Лист	Листов
											28	
Инв. № подл.	Разработчик	PRORUBIM					Фрагмент 3D конструкции Огнезащита Металлических конструкций R15-240			АО "ТИЗОЛ"		



Инв. № подл.	Изм.	Кол.уч.	Лист	№ док.	Подп.	Дата	АО "ТИЗОЛ"	www.tizol.com	Стадия	Лист	Листов
Взам. инв. №	Подп. и дата										
	Разработчик	PRORUBIM					Материалы и семейства для Autodesk Revit.		29		АО "ТИЗОЛ"